

INFORMACIÓN GENERAL

Detección	Previstos para detectores magnéticos de posición
Fluido	Aire o gas neutro, filtrado, lubricado o no
Presión de utilización	10 bar máx.
Temperatura ambiente	-20°C a +70°C

CONSTRUCCIÓN

Cuerpo	aleación ligera
Vástago	acero inox. (Ø8 - 25 mm) Acero cromado duro (Ø32 - 100 mm)
Extremo de vástago	Roscado
Piezas internas	POM (poliacetal) o aleación ligera
Junta de pistón	PUR (poliuretano)
Casquillo metálico	Autolubrificante
Fijación frontal, trasera o lateral	Por tornillos (no provistos) o bridas (ver apartado fijación)



B

CODIGO 15-DIGITOS

G 441 A - S K - - - A00

Conexión roscada
G = ISO 16030

Producto serie
441

Letra de revisión
A = Versión inicial

Diámetro (mm)

G = 8	3 = 32
H = 10	4 = 40
J = 12	5 = 50
K = 16	6 = 63
L = 20	8 = 80
M = 25	1 = 100

Opciones de vástago 1

S = Simple vástago, Doble efecto
1 = Simple efecto vástago recogido
2 = Vástago pasante, Doble efecto
4 = Antirrotación de vástago (Ø 20 a 100 mm)

Opciones de vástago 2

K = Standard (rosca hembra)
G = Rosca hembra + Vástago Aisi 303

Opciones

- A00 = Sin
 - AT1 = Zonas ATEX 1/21
 - AT2 = Zonas ATEX 2/22
 - HTP = Alta temperatura (hasta 120°C)⁽¹⁾
- (1) No previsto para detectores magnéticos de posición

Carreras standard recomendadas (mm) ⁽¹⁾

◆ simple y doble efecto ■ simple efecto ● doble efecto

Ø mm	Ø racordaje	Carreras (mm)												Carrera máx.
		4	5	10	15	20	25	30	40	50	60	80	100	
8	M5	■	●	◆	●	●	●							25
10		■	●	◆	●	●	●							25
12		■	●	◆	●	●	●	●						30
16		■	●	◆	●	●	◆	●	●					40
20		■	●	◆	●	●	◆	●	●	●				50
25			◆	◆	●	●	◆	●	●	●			50	
32	G1/8		◆	◆	●	●	◆	●	●	●	●	●		80
40			●	◆	●	●	◆	●	●	●	●	●	●	100
50				◆	●	●	◆	●	●	●	●	●	●	100
63				◆	●	●	◆	●	●	●	●	●	●	100
80				●	●	●	◆	●	●	●	●	●	●	100
100				●	●	●	◆	●	●	●	●	●	●	100

(1) Otras carreras (consultar)

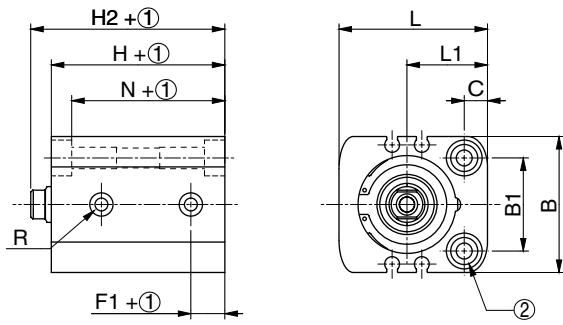
DETECTORES DE POSICIÓN

Los detectores magnéticos se solicitan por separado:

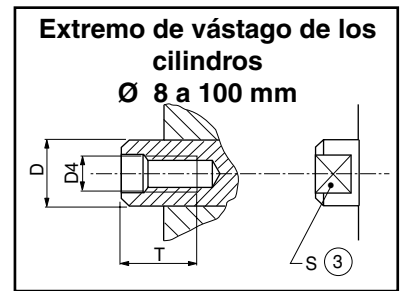
modelo "C", magnético resistivo, 2 o 3 hilos, modelo "T", tipo ILE o magnético-resistivo(ver página P291)

DIMENSIONES (mm)

Ø 8 a 25 mm - simple y doble efecto

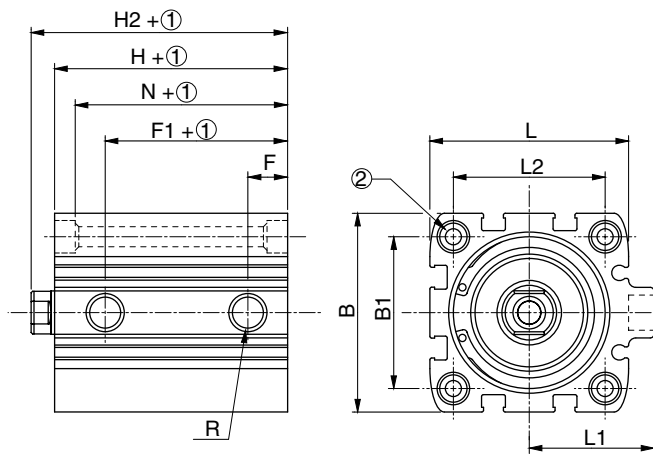


- ① Carrera
Para carreras no standard, añadir el valor de la carrera standard inmediata superior
- ② Orificios y lamados de fijación (ver detalle abajo y en páginas siguientes)
- ③ Dimensiones entre caras

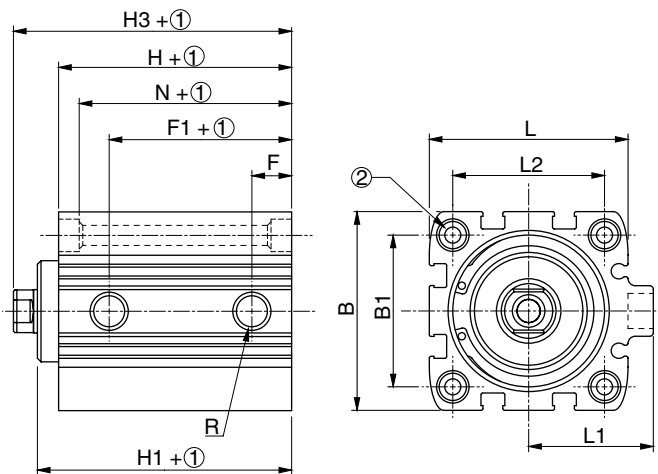


NOTA: En la versión de simple efecto, el racordaje se realiza sobre el orificio situado en F

Ø 32 a 100 mm - simple efecto

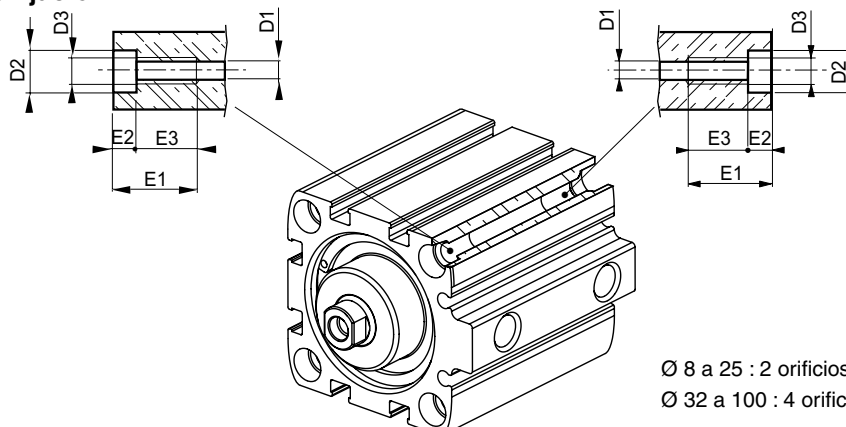


Ø 32 a 100 mm - doble efecto



Ø	B	B ₁	C	Ø D	Ø D ₁	Ø D ₂	Ø D ₃	Ø D ₄	Ø D ₅	E ₁	E ₂	E ₃	F	F ₁	H	H ₁	H ₂	H ₃	L	L ₁	L ₂	N	Ø R	S	T
8	20	11	4,5	4	3,4	6	M4	M2,5	-	12	3,4	8,6	5	14	23	-	24	-	24	15	-	19,6	M5	-	3,5
10	21	12	4,5	4	3,4	6	M4	M2,5	-	12	3,4	8,6	5	15	24	-	25	-	25,5	15	-	20,6	M5	-	3,5
12	23	13	4,5	4	3,4	6	M4	M2,5	-	12	3,4	8,6	5	16	24	-	25	-	27,5	16,5	-	20,6	M5	-	3,5
16	28	18	5,5	7,8	4,5	8	M5	M4	-	15	4,6	10,4	6	18	32	-	36,5	-	31,5	17,5	-	27,4	M5	6	8
20	32	20	6,5	9,8	5,5	10	M6	M5	-	18	5,7	12,3	8	20	32	-	36,5	-	37,5	21,5	-	26,3	M5	8	11
25	38	26	6,5	9,8	5,5	10	M6	M5	-	18	5,7	12,3	9,5	24,5	38,5	-	44	-	41,5	22,5	-	33,8	M5	8	11
32	45	32	-	11,8	5,5	10	M6	M6	26	18	5,7	12,3	9,5	22	39,5	44,5	45	50,5	48	31	36	33,8	G1/8	10	13
40	55	42	-	11,8	5,5	10	M6	M6	28	18	5,7	12,3	11	25,5	39,5	45,5	46	52	55	34,5	42	33,8	G1/8	10	13
50	65	50	-	15,8	6,6	11	M8	M8	34	20	6,8	13,2	11	25,5	39,5	45,5	47	53	65	41,5	50	32,7	G1/8	13	12
63	80	62	-	15,8	9	15	M10	M8	38,5	25	9	16	11	27,3	42	50	48,5	57,5	80	49	62	33	G1/8	13	14
80	100	82	-	19,8	9	15	M10	M10	44	25	9	16	12,5	29,3	46	56	54	64	100	59	82	37	G1/8	17	16
100	124	103	-	24,6	11	18	M12	M12	56	30	11	19	12,5	36	56	66,5	66	76,5	124	71	103	45	G1/8	22	20

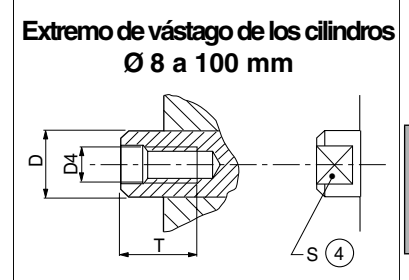
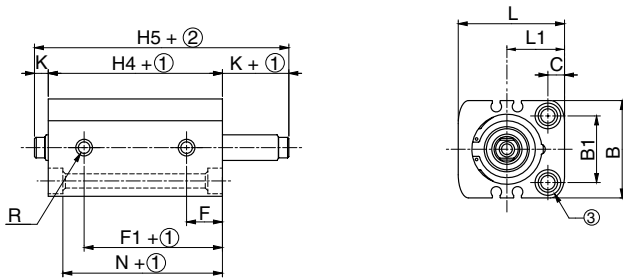
Orificios de fijación



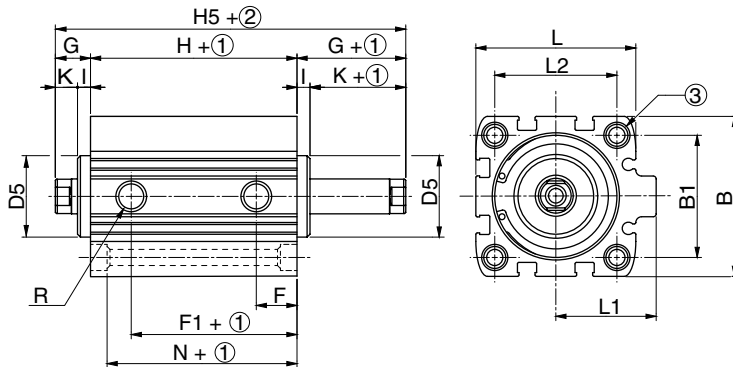
Ø 8 a 25 : 2 orificios de montaje por cara
Ø 32 a 100 : 4 orificios de montaje por cara

DIMENSIONES (mm)

Ø 8 a 25 mm



Ø 32 a 100 mm



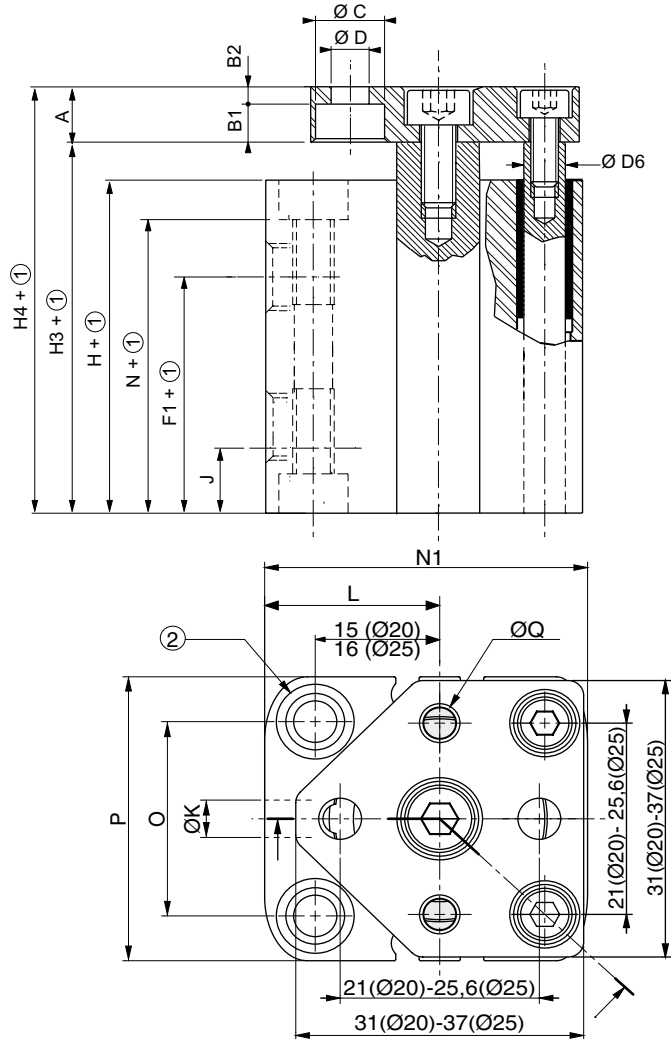
- ① Carrera
- ② 2 veces la carrera
Para carreras no standard, añadir el valor de la carrera standard inmediata superior
- ③ Orificios y llamados de fijación (ver detalles en página 4 páginas siguientes)
- ④ Dimensiones entre caras

Ø	B	B ₁	C	Ø D	Ø D ₁	Ø D ₂	Ø D ₄	Ø D ₅	E ₁	E ₂	E ₃	F	F ₁	G	H	H ₄	H ₅	I	K	L	L ₁	L ₂	N	R	S	T
8	20	11	4,5	4	3,4	6	M2,5	-	12	3,4	8,6	9	21,5	-	-	30,5	32,5	-	1	24	15	-	27,1	M5	-	3,5
10	21	12	6	4	3,4	6	M2,5	-	12	3,4	8,6	9	22,5	-	-	31,5	33,5	-	1	25,5	16,5	-	28,1	M5	-	3,5
12	23	13	6,5	4	3,4	6	M2,5	-	12	3,4	8,6	9	20	-	-	32	34	-	1	27,5	18,5	-	24,6	M5	-	3,5
16	28	18	8	7,8	4,5	8	M4	-	15	4,6	10,4	14	31	-	-	45	54	-	4,5	34	20	-	40,4	M5	6	8
20	32	20	9	9,8	5,5	10	M5	-	18	5,7	12,3	12	26	-	-	38	47	-	4,5	40	24	-	32,3	G1/8	8	11
25	38	26	9	9,8	5,5	10	M5	-	18	5,7	12,3	14	34	-	-	48	59	-	5,5	44	25	-	42,3	G1/8	8	11
32	45	32	-	11,8	5,5	10	M6	26	18	5,7	12,3	17,5	30	11	47,5	-	69,5	5	6	48	32	36	41,8	G1/8	10	13
40	55	42	-	11,8	5,5	10	M6	28	18	5,7	12,3	14	32	12,5	46	-	71	6	6,5	55	37,5	42	40,3	G1/8	10	13
50	65	50	-	15,8	6,6	11	M8	34	20	6,8	13,2	14	32,5	13,5	46,5	-	73,5	6	7,5	65	42,5	50	39,7	G1/8	13	12
63	80	62	-	15,8	9	15	M8	38,5	25	9	16	15	33	16	48	-	80	8	8	80	47,5	62	39	G1/8	13	14
80	100	82	-	19,8	9	15	M10	44	25	9	16	16,7	34,3	18	51	-	87	10	8	100	60	82	42	G1/4	17	16
100	124	103	-	24,6	11	18	M12	56	30	11	19	20	44	20,5	64	-	105	10,5	10	124	72	103	53	G1/4	22	20

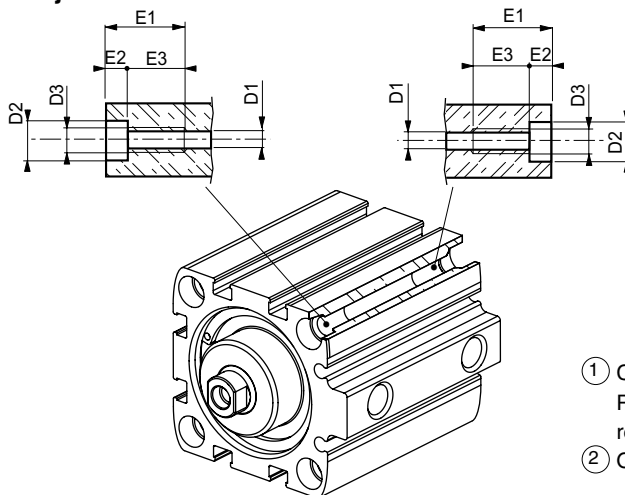
01417ES-2012/R01
Las especificaciones y dimensiones pueden ser modificadas sin previo aviso. Todos los derechos reservados.

DIMENSIONES (mm)

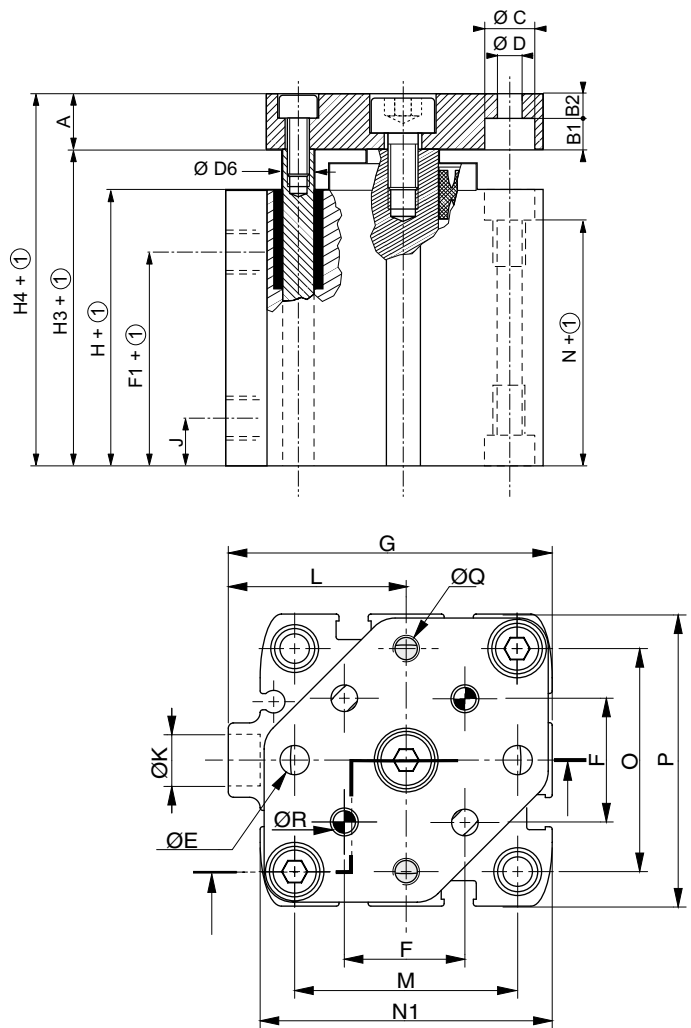
■ Ø 20 - Ø 25 mm



Orificios de fijación



■ Ø 32 - Ø 100 mm



- ① Carrera
Para carreras no standard, añadir el valor de la carrera standard inmediata superior
- ② Orificios y lamados de fijación, ver detalle

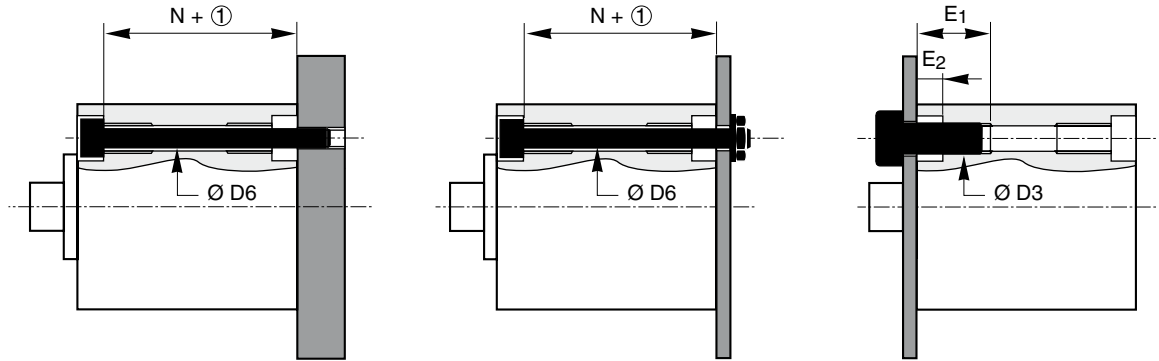
Ø	A	B1	B2	Ø C	Ø D	Ø D ₁	Ø D ₂	Ø D ₃	Ø D ₆	Ø E	E ₁	E ₂	E ₃	F	F ₁	G	H	H ₃	H ₄	J	Ø K	L	M	N	N ₁	O	P	Ø Q	Ø R
20	8	4,5	3,5	8	4,5	5,5	10	M6	5	-	18	5,7	12,3	-	20	-	32	36,5	44,5	8	M5	21,5	-	26,3	40	20	32	M3	-
25	8	5,5	2,5	10	5,5	5,5	10	M6	6	-	18	5,7	12,3	-	24,5	-	38,5	44	52	9,5	M5	21,5	-	32,8	44	26	38	M5	-
32	10	5,7	4,3	10	5,5	5,5	10	M6	8	-	18	5,7	12,3	-	22	56	39,5	50,5	60,5	9,5	G1/8	31	36	33,8	48	32	45	M5	-
40	10	5,7	4,3	10	5,5	5,5	10	M6	8	5,1	18	5,7	12,3	23,3	25,5	65	39,5	52	62	11	G1/8	34,5	42	33,8	55	42	55	M5	M5
50	12	5,7	6,3	10	5,5	6,6	11	M8	8	6,1	20	6,8	13,2	29,7	25,5	75	39,5	53	65	11	G1/8	41,5	50	32,7	65	50	65	M5	M6
63	12	6,8	5,2	11	6,6	9	15	M10	10	6,1	25	9	16	35,4	27,3	87,5	42	57,5	69,5	11	G1/8	49	62	33	80	62	80	M6	M6
80	14	6,8	7,2	11	6,6	9	15	M10	10	8,1	25	9	16	46	29,3	110	46	64	78	12,5	G1/8	59	82	37	100	82	100	M6	M8
100	16	9	7	15	9	11	18	M12	10	10,1	30	11	19	56,6	36	134	56	76,5	92,5	12,5	G1/8	71	103	45	124	103	124	M8	M10

Consulte nuestra documentación en : www.asconumatics.eu

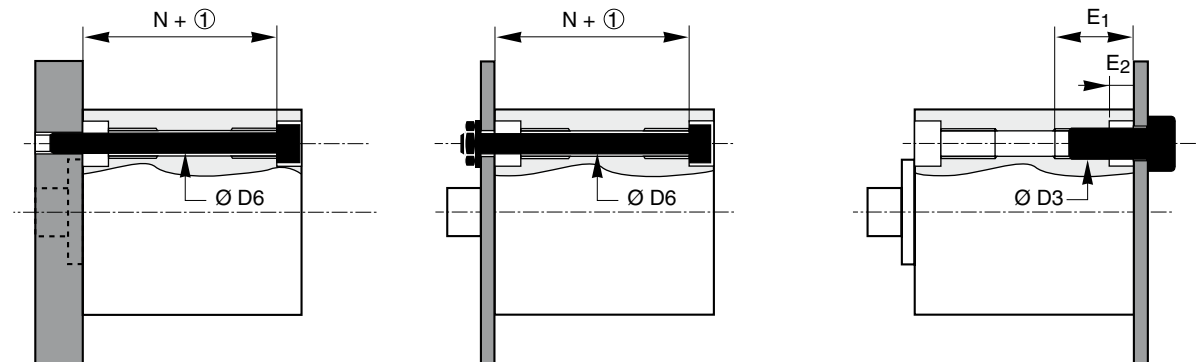
DIMENSIONES (mm)

Los orificios lamados y roscados permiten una gran selección de adaptaciones. Las partes roscadas simplifican la fijación de los cilindros, sobre todo en el caso de carreras largas.

• Fijación frontal

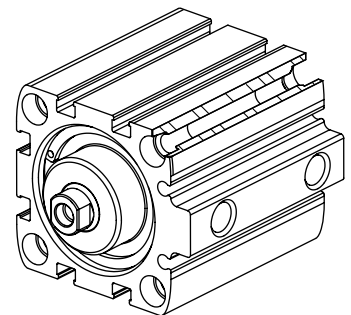


• Fijación trasera



① Carrera
Para carreras no standard, añadir la carrera standard inmediatamente superior.

Ø	Ø D3	Ø D6	E ₁	E ₂	N
8	M4	M3	12	3,4	19,6
10	M4	M3	12	3,4	20,6
12	M4	M3	12	3,4	20,6
16	M5	M4	15	4,6	27,4
20	M6	M5	18	5,7	26,3
25	M6	M5	18	5,7	32,8
32	M6	M5	18	5,7	33,8
40	M6	M5	18	5,7	33,8
50	M8	M6	20	6,8	32,7
63	M10	M8	25	9	33
80	M10	M8	25	9	37
100	M12	M10	30	11	45



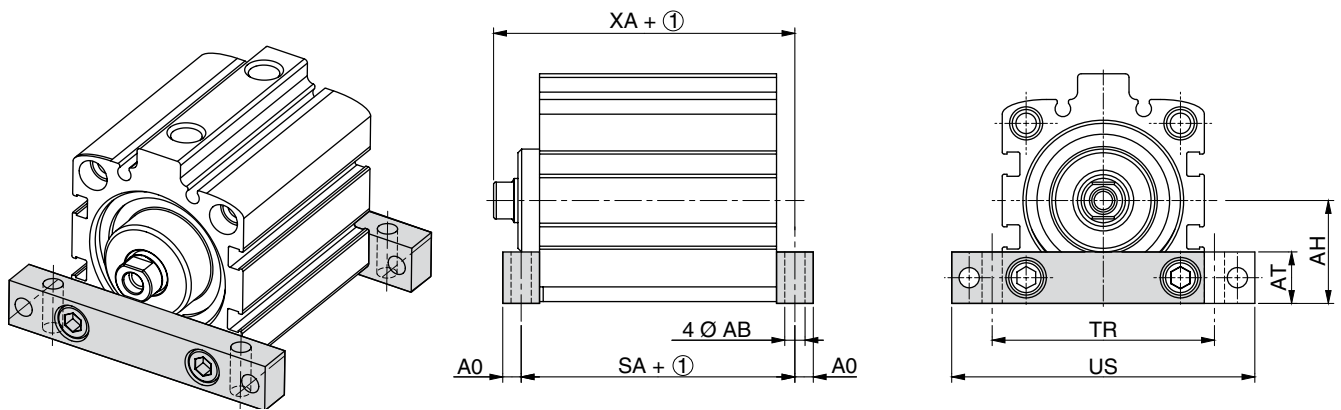
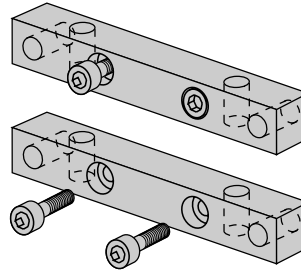
Ø 8 a 25 : 2 orificios de montaje por cara
Ø 32 a 100 : 4 orificios de montaje por cara

01417ES-2012/R01
Las especificaciones y dimensiones pueden ser modificadas sin previo aviso. Todos los derechos reservados.

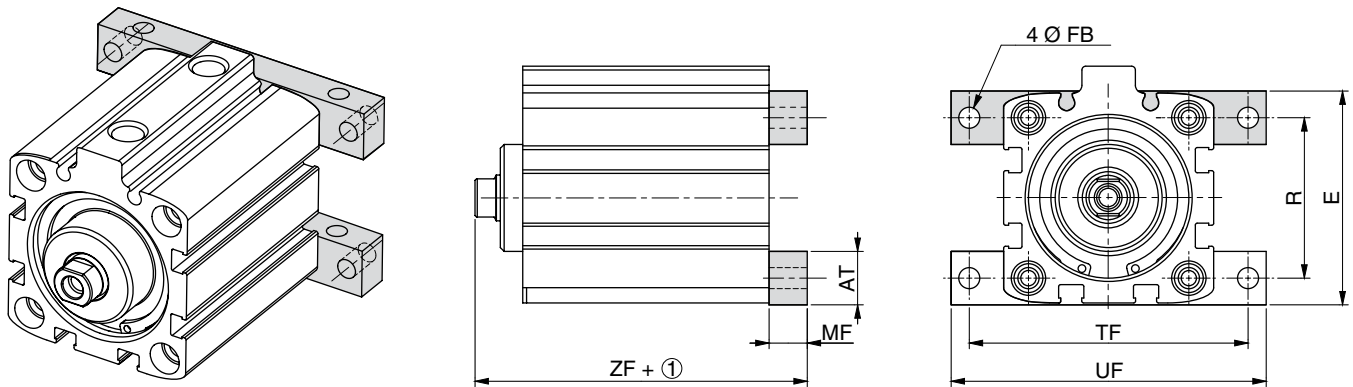
DIMENSIONES (mm), PESOS (kg)

Un lote de 2 bridas permite la elección de fijación lateral, trasera o frontal de los cilindros Ø 32 a 100 mm, de simple o doble efecto y de simple vástago o vástago pasante. (El lote contiene 2 bridas + los 4 tornillos de adaptación de las bridas en el cilindro).

Ø	código lote de 2 bridas
32	43900268
40	43900269
50	43900270
63	43900271
80	43900272
100	43900273



• Montaje frontal o trasero



① Carrera
Para carreras no standard, añadir la carrera standard inmediatamente superior.

Ø	Ø AB	AH	AO	AT	E	Ø FB	MF	R	TF	TR	UF	US	SA		XA		ZF		bridas peso
													(2)	(3)	(2)	(3)	(2)	(3)	
32	5,5	25	5	14	50	5,5	10	36	63	50,5	72,5	49,5	57,5	55,5	63,5	60,5	68,5	0,065	
40	5,5	28	5	14	56	5,5	10	42	73	60,5	82,5	49,5	56	57	63,5	62	68,5	0,080	
50	6,6	33	6	16	66	6,6	12	50	88	72,5	99	51,5	58,5	59	66	65	72	0,135	
63	9	41	7,5	20	82	9	15	62	111	91	125	57	63	65	71	72,5	78,5	0,250	
80	9	51	7,5	20	102	9	15	82	116	53	131	61	66	71,5	76,5	79	84	0,260	
100	10,5	62,5	8,5	22	125	10,5	17	103	142,5	64,5	160	73	81	85	93	93,5	101,5	0,400	

(2) Cotas para cilindro de simple vástago

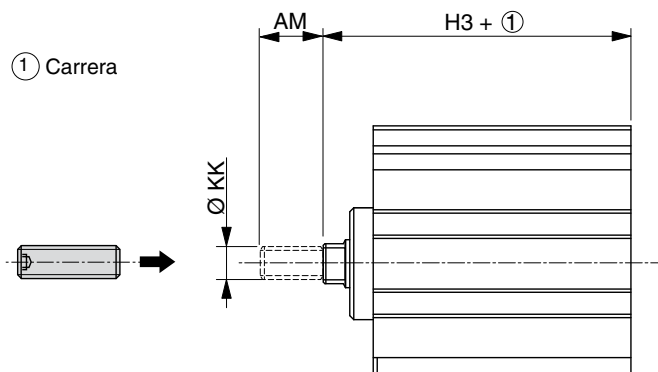
(3) Cotas para cilindro de vástago pasante

- Cotas del cilindro solo: ver las páginas de dimensiones específicas.
- El cilindro Ø32 mm se monta con los orificios de alimentación en la parte superior. Los cilindros de Ø 40 a 100 mm tienen cuerpos orientables en 90°.
- En fijación lateral, el entreje TR para cilindros Ø80 y 100 es inferior al entreje de fijación de los cilindros.

DIMENSIONES (mm), PESOS (kg)

Extremo roscado de vástago

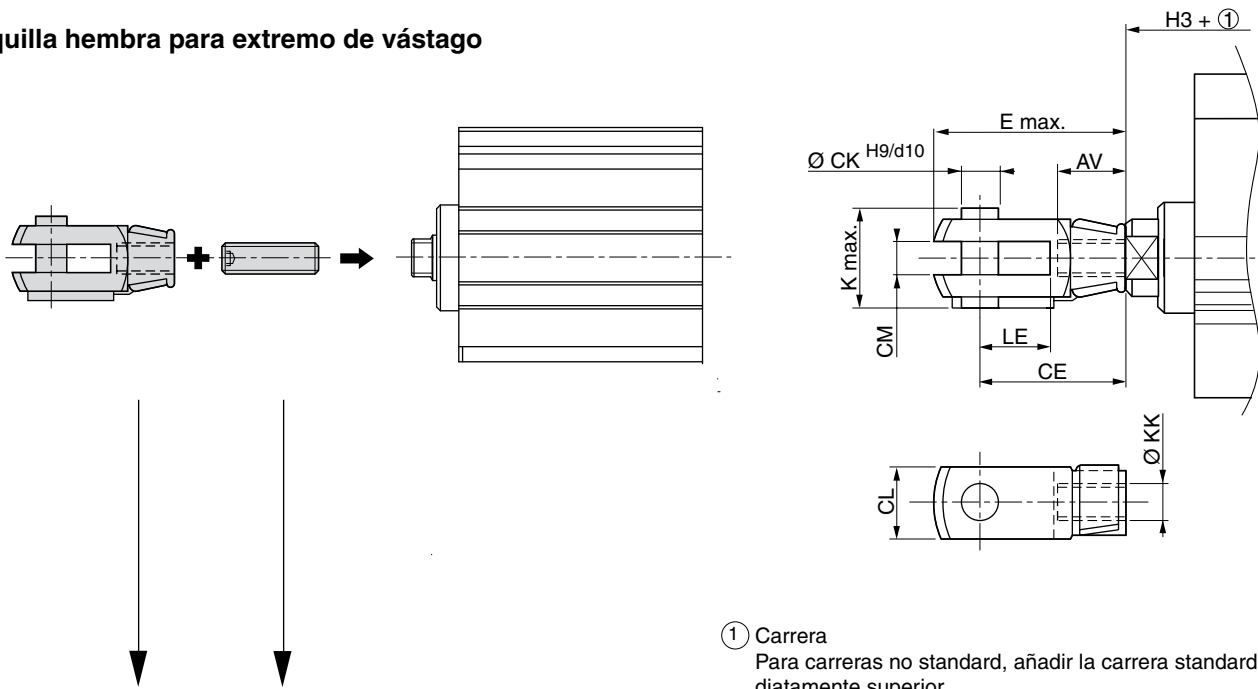
Extremo roscado adaptable al extremo de vástago roscado de los cilindros standard Ø16 a 100 mm.



Ø	código extremo roscado	AM	H3 +	Ø KK
16	43900259	8	36,5	M4
20	43900260	12	36,5	M6
25		12	44	M6
32	43900262	12	50,5	M6
40		12	52	M6
50	43900264	15	53	M8
63		15	57,5	M8
80	43900266	19	64	M10
100	43900267	20	76,5	M12

En su pedido, precise el código del extremo. Éste se suministra por separado del cilindro.

Horquilla hembra para extremo de vástago

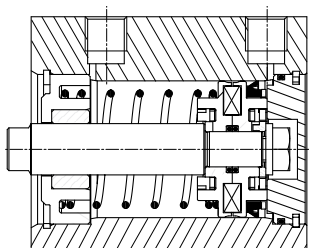
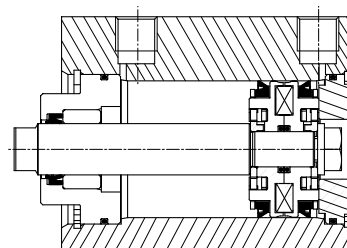


1 Carrera
Para carreras no standard, añadir la carrera standard inmediatamente superior.

Ø	código extremo hembra	código extremo roscado	AV	CE	Ø CK	CL	CM	E	K	Ø KK	LE	H3	horquilla peso
15	43900193	43900259	8	16	4	8	4 ^{+0,4} _{+0,1}	22,5	11	M4	8	36,5	0,010
20	43900159	43900260	12	24	6	12	6 ^{+0,4} _{+0,1}	33,5	16,5	M6	12	36,5	0,020
25		44											
32		50,5											
40		43900262									52		
50	43900161	43900264	16	32	8	16	6 ^{+0,5} _{+0,15}	45	22	M8	16	53	0,050
63												57,5	
80	43900163	43900266	20	40	10	20	10 ^{+0,5} _{+0,15}	56	26	M10	20	64	0,100
100	43900164	43900267	22	48	12	24	10 ^{+0,5} _{+0,15}	67	32	M12	24	76,5	0,150

En el pedido, precise el código de la horquilla hembra y el código del extremo roscado.

01417ES-2012/R01 Las especificaciones y dimensiones pueden ser modificadas sin previo aviso. Todos los derechos reservados.


**SERIE 441
SIMPLE EFECTO**

**SERIE 441
DOBLE EFECTO**


\varnothing (mm)	código
8	97801348
10	97801349
12	97801350
16	97801351
20	97801352
25	97801353
32	97801354
40	97801355
50	97801356
63	97801357
80	97801358
100	97801591
1 tubo de grasa, 11 cm ³	97802100

Las bolsas contienen las piezas de recambio. Válidas para cilindros de simple y doble efecto.