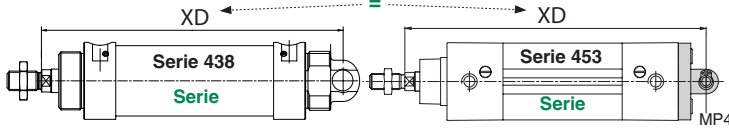


**PRESENTACIÓN**

- La serie 438 conforme a las especificaciones ISO 6431, permite la intercambiabilidad de un cilindro ISO 15552 con fijación MP4 montada.



La dimensión XD (distancia entre el inicio del vástago roscado y el centro de la charnela) de la ISO 6431 es idéntico a la de los cilindros ISO 15552 equipados de una fijación MP4.

**INFORMACIÓN GENERAL**

<b>Detección</b>	<b>Previstos para detectores magnéticos de posición</b>
<b>Fluido</b>	Aire o gas neutro filtrado, lubricado o no
<b>Presión de utilización</b>	[1 bar = 100 kPa]
<b>simple efecto</b>	1 a 10 bar
<b>doble efecto</b>	10 bar, máx.
<b>Temperatura ambiente</b>	-20°C a +70°C
<b>Velocidad máx. admisible</b>	2 m/s (para una velocidad mayor, ver la opción LFS)
<b>Normas</b>	ISO 6431



**B**

**CONSTRUCCIÓN**

<b>Tubo amagnético</b>	Aleación de aluminio anodizado duro
<b>Fond. delantero y trasero</b>	Aleación ligera anodizada
<b>Casquillo metálico</b>	Autolubricante
<b>Juntas de amortiguación</b>	PUR (poliuretano)
<b>Amortiguación</b>	Neumática, regulable por los 2 lados por tornillos imperdibles
<b>Vástago</b>	Acero cromado duro (opción acero inox.)
<b>Tuerca de vástago</b>	Acero cincado
<b>Casquillo</b>	POM (poliacetal) equipado de un imán permanente anular
<b>Junta de pistón</b>	PUR (poliuretano)

Modelos CAD 2D/3D - In 3D

**COMO REALIZAR UN PEDIDO**

**CODIGO 15-DIGITOS**

**G 438 B - S K - - - - A00**

**Conexión roscada**

G = ISO 16030

**Serie producto**

438

**Letra de revisión**

B = Versión actualizada

**Diámetro (mm)**

3 = 32

5 = 50

4 = 40

6 = 63

**Opciones de vástago 1**

S = Doble efecto, simple vástago

1 = Simple efecto vástago recogido <sup>(3)</sup>

2 = Vástago pasante (doble efecto)

3 = Doble efecto-Vástago de acero inoxidable

4 = Doble efecto-Vástago de acero inoxidable-Vástago pasante

5 = Simple efecto vástago recogido - Vástago de acero inoxidable <sup>(3)</sup>

**Opciones**

A00 = Sin

LFS = Juntas de pistón bajo rozamiento <sup>(2)</sup>

**Carreras standard recomendadas (mm) <sup>(1)</sup>**

Ø mm	Ø racord.	Carreras										Carrera máx.		
		25	50	80	100	125	160	200	250	320	400	500	S	D
32	G1/8	SD	SD	D	D	D	D	D	D				50	1000
40	G1/4	SD	SD	D	D	D	D	D	D	D	D		50	1000
50	G1/4	SD	SD	D	D	D	D	D	D	D	D		50	1000
63	G3/8	SD	SD	D	D	D	D	D	D	D	D	D	50	1000

El rango realizable de las carreras se extiende hasta la columna "carrera máx." a la derecha. Tenga en cuenta que las carreras con fondo "gris" sobrepasan el máximo recomendado.

<sup>(1)</sup> carreras bajo demanda / Carrera mín.: 5 mm

D = Doble efecto únicamente / SD = Simple y doble efecto

<sup>(3)</sup> Los cilindros de simple efecto no tienen amortiguación neumática.

Todos los cilindros están provistos con una tuerca de vástago, de acero inox. para las opciones 3, 4 y 5.

**Longitud de amortiguación doble efecto:**

Ø32 mm = 16 mm / Ø40 mm = 20 mm

Ø50 mm = 26 mm / Ø63 mm = 30 mm

**DETECTORES DE POSICIÓN (doble efecto)**

Los detectores magnéticos se solicitan por separado: modelo "T" (ver página P291), tipo ILE o magnético-resistivo

**INSTALACIÓN**

- Posibilidad de montaje de los cilindros en cualquier posición
- Los cilindros 438B no son reparables
- Las fijaciones se suministran siempre sin montar.
- Fijaciones: **código**

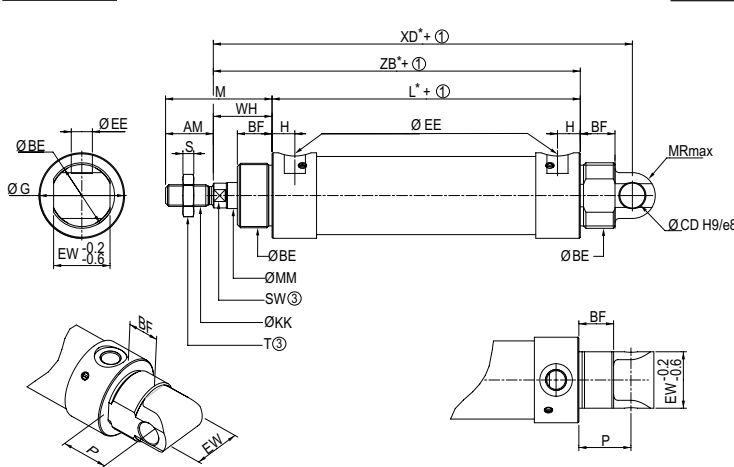
Ø (mm)	Escuadra alta (2 tuercas) <b>MS3</b>	Tenón trasero <b>MP4</b>	Fijación articulada completa <b>MP2</b>	Articulación trasera (no estandarizada)
32	<b>P493A3325000A00</b>	integrado (con el fondo del cilindro)	<b>P493A3121110A00</b>	<b>P493A332C000A00</b>
40	<b>P493A4325000A00</b>		<b>P493A4121110A00</b>	<b>P493A432C000A00</b>
50	<b>P493A5325000A00</b>		<b>P493A5121110A00</b>	<b>P493A532C000A00</b>
63	<b>P493A6325000A00</b>		<b>P493A6121110A00</b>	<b>P493A632C000A00</b>

Ø (mm)	Horquilla hembra para extremo de vástago ISO 8140 - RP 102 P <b>AP2</b>	Tenón con rótula de extremo de vástago ISO 8139 - RP 103 P <b>AP6</b>	Tuerca de fondo <b>MR3</b>
32	<b>P493A3131000A00</b>	<b>P493A3132000A00</b>	<b>P493A332F000A00</b>
40	<b>P493A4131000A00</b>	<b>P493A4132000A00</b>	<b>P493A432F000A00</b>
50	<b>P493A5131000A00</b>	<b>P493A5132000A00</b>	<b>P493A532F000A00</b>
63			

**DIMENSIONES (mm), PESOS (kg)**

**CILINDRO DE SIMPLE VÁSTAGO**  
 Cilindro redondo, simple y doble efecto  
 Suministrado con una tuerca de fondo  
 ISO 6431 - 8139 - 8140



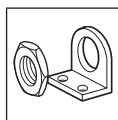
Longitud de amortiguación doble efecto:  
 Ø32 mm = 16 mm / Ø40 mm = 20 mm  
 Ø50 mm = 26 mm / Ø63 mm = 30 mm

Ø	AM	ØBE	BF	ØCD	ØEE	EW	ØG	H	ØKK	L*	L1	M	ØMM	MR	P	PK	S
32	22	M30 x 1,5	16	10	G1/8	26	39,4	10,5	M10 x 1,25	92	92	49	12	10,5	24	71	5
40	24	M36 x 1,5	19	12	G1/4	28	46,5	12,5	M12 x 1,25	107	108	53	16	13	24,3	81	6
50	32	M45 x 1,5	23,5/18,5	12	G1/4	32	56,8	12,8	M16 x 1,5	110	110	67	20	13	25,5	84,5	8
63	32	M45 x 1,5	23	16	G3/8	40	70	16,5	M16 x 1,5	125	125	67	20	17	31	92	8

Ø	SW	T	WH	XD*	ZB*	ZM	peso	
							(4)	(5)
32	10	17	27	143	119	147	0,367	0,0017
40	13	19	29	160	136	167	0,639	0,0024
50	17	24	35	170	145	181	1,017	0,0033
63	17	24	35	191	160	196	1,506	0,0038

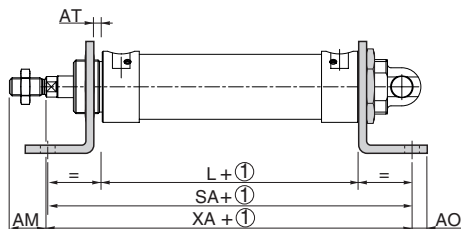
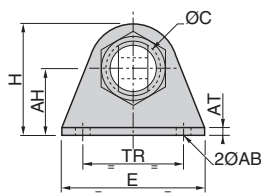
\* Dimensiones cilindro de simple efecto:  
 - carrera 25 = Doble efecto  
 - carrera 50 = Doble efecto + 25 mm  
 (4) Peso de cada cilindro para una carrera de 0 mm.  
 (5) Peso a añadir por cada 100 mm de carrera suplementaria.

### DIMENSIONES (mm), PESOS (kg)



#### FIJACIÓN

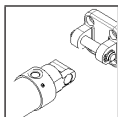
Escuadra alta  
Escuadras suministradas en lote de dos con 2 tuercas de fondo MS3



Ø	ØAB	AH	AM	AO	AT	ØC	E	H	L*	SA*	TR	XA*	peso
32	7	32	22	6,5	3	30	45	51	92	142	32	144	0,16
40	9	36	24	8	3	36	52	60	107	161	36	163	0,23
50	9	45	32	10	4	45	75	73	110	170	45	175	0,54
63	9	50	32	10	4	45	75	85	125	185	50	190	0,64

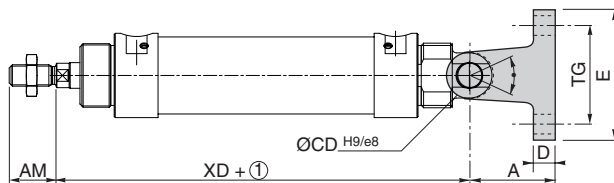
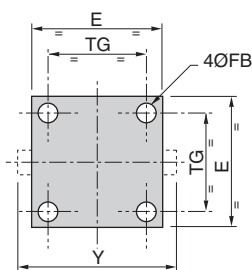
\* +25 mm para los cilindros de simple efecto con carrera 50 mm.

① Carrera



#### FIJACIÓN

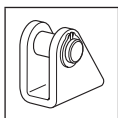
Fijación articulada completa  
MP2 + MP4  
La fijación MP4 está integrada en el fondo trasero del cilindro, solo hay que solicitar la fijación MP2.



Ø	A	AM	ØCD	D	E	FB	TG	XD*	Y	α máx.	peso (fijación articulada completa)
32	20	22	10	8	45	7	33	143	53	76°	0,042
40	23	24	12	8	52	7	40	160	60	61°	0,060
50	25	32	12	10	65	9	49	171	68	58°	0,108
63	30	32	16	10	75	9	50	191	78	76°	0,155

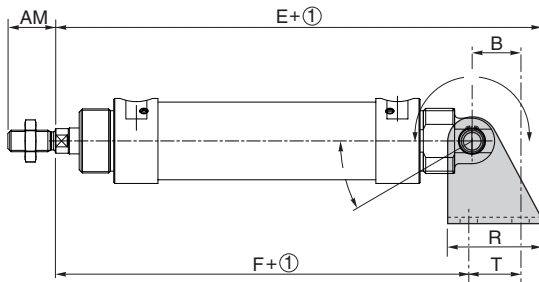
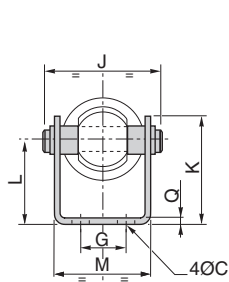
\* +25 mm para los cilindros de simple efecto con carrera 50 mm.

① Carrera



#### FIJACIÓN

Articulación trasera  
(Esta fijación se suministra sin montar en el cilindro)

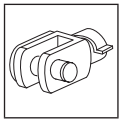


Ø	AM	B	ØC	E	F	G	J	K	L	M	Q	R	T	α	ω	peso
32	22	20	7	171	139	20	52	47	35	46	4	40	24	35°	180°	0,14
40	24	27	9	197	157	28	62	53	40	56	5	50	30	30°	170°	0,25
50	32	30	9	210	166	36	75	59	45	69	6	54	34	20°	165°	0,36
63	32	38	9	243	193	42	89	66	50	82	6	65	35	20°	160°	0,52

① Carrera

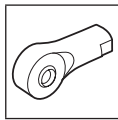
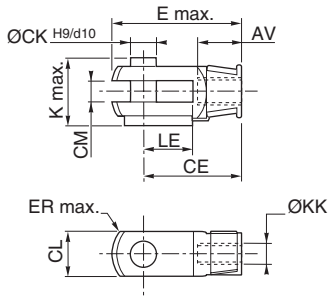
01427ES-2015/R01  
Los plazos, especificaciones y dimensiones pueden ser modificadas sin previo aviso. Todos los derechos reservados.

B



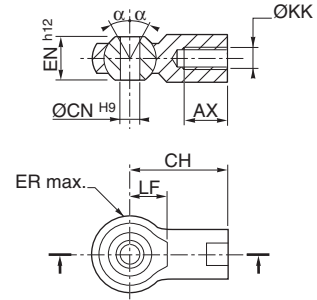
**FIJACIÓN**

Horquilla hembra para extremo de vástago  
ISO 8140  
AP2



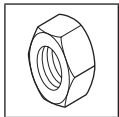
**FIJACIÓN**

Tenón con rótula de extremo de vástago  
ISO 8139  
AP6



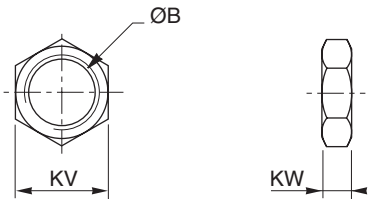
Ø	AV	CE	ØCK	CL	CM	E	ER	K	ØKK	LE	peso
32	20	40	10	20	10 <sup>+0,5</sup> / <sub>+0,15</sub>	57	14	26	M10x1,25	20	0,10
40	22	48	12	24	12 <sup>+0,5</sup> / <sub>+0,15</sub>	67	16	32	M12x1,25	24	0,15
50	28	64	16	32	16 <sup>+0,5</sup> / <sub>+0,15</sub>	89	21	41	M16x1,5	32	0,33
63	28	64	16	32	16 <sup>+0,5</sup> / <sub>+0,15</sub>	89	21	41	M16x1,5	32	0,33

Ø	AX	CH	ØCN	EN	ER	ØKK	LF	α máx.	peso
32	20	43	10	14	14	M10x1,25	15	4°	0,07
40	22	50	12	16	16	M12x1,25	17	4°	0,12
50	28	64	16	21	21	M16x1,5	22	4°	0,22
63	28	64	16	21	21	M16x1,5	22	4°	0,22



**FIJACIÓN**

Tuerca de fondo  
MR3



Ø	ØB	KV	KW	peso
32	M30x1,5	35	10	0,03
40	M36x1,5	42	10	0,04
50	M45x1,5	60	12	0,14
63	M45x1,5	60	12	0,14