



366 INTRODUCCIÓN *INTRODUCTION*

TOLVAS TM *TM CONVEYORS*

374 TM250

378 TM380

TOLVAS TAT *TAT CONVEYORS*

382 TAT

ACCESORIOS *ACCESSORIES*

386 FILTROS *FILTERS*

388 BOQUILLA ASPIRACIÓN *SUCTION NOZZLE*

390 SILO DE CAPTACIÓN *COLLECTION SILO*

392 VÁLVULAS DE MANGUITO *PINCH VALVES*

394 CUADRO TEMPORIZADOR *TIMER BOX*

ASPIRACIÓN PUNTUAL *LOCAL SUCTION*

396 TT

398 TT-ES

402 DEPÓSITO A-200 *TANK A-200*

GENERADORES *GENERATORS*

404 KZ

406 KAC2

408 K10, K25, K50, K75

FABRICACIONES ESPECIALES *SPECIAL PROJECTS*

412 SOLUCIONES DE TRANSPORTE *TRANSPORT SOLUTIONS*



TRANSPORTE DE PRODUCTO SÓLIDO MEDIANTE VACÍO

TRANSPORT OF SOLID PRODUCT THROUGH VACUUM

Las tolvas de aspiración AR constituyen la mejor solución para el transporte por vacío a distancias de hasta 20 m. Indicadas para materiales en granza, polvo, o pequeñas partículas, ya sean materias primas, productos sobrantes, o sustancias destinadas a dosificación, mezcla, almacenaje o envasado.

APLICACIONES HABITUALES

Las tolvas TM se montan sobre el punto donde se desea descargar el material, por lo que son ampliamente utilizadas para alimentar máquinas inyectoras, extrusoras o máquinas de envasado automático. Otras aplicaciones habituales incluyen el transporte de materiales en la industria cerámica, alimentaria, química, farmacéutica y de la automoción.

AR vacuum conveyors constitute the best solution for the transport to distances of up to 20 m. Ideal for plastic or metal pellets, powders, or small pieces, whether they are raw materials, leftover products, or they have to be dosed, mixed, stored or bottled.

USUAL APPLICATIONS

TM conveyors are mounted above the point where product has to be unloaded. For this reason, they are widely used as suppliers on injection, extrusion or packaging machines. Other common applications include material transport in ceramics, food, chemicals, medicals or automotive industries.

CARACTERÍSTICAS

CHARACTERISTICS

- Módulos de acero inoxidable AISI 316
- Equipo completo de aspiración por aire comprimido, compacto y libre de mantenimiento
- Limpieza automática de filtros en cada descarga. Evita la saturación y alarga la vida del filtro.
- El transporte por vacío es económico, limpio reduce las emisiones de producto al ambiente
- Certificadas para la industria alimentaria y farmacéutica (FDA)
- Opcionalmente, certificado ATEX (Ex II 2 GD c)
- AISI 316, Stainless steel modules
- Complete system, powered by compressed air, compact and free of maintenance
- Automatic cleaning of filters during unloading, avoiding saturation and extending the life of the filter.
- The vacuum transport is economic, it's clean and reduces emissions of product into the environment
- Certified for food and pharmaceutical industries (FDA)
- Optionally, ATEX certified (Ex II 2 GD c)

VENTAJAS

ADVANTAGES

- Sin fugas ni emisiones de producto al exterior
- Sistema higiénico, modular y de fácil limpieza
- Funcionamiento simple
- Sin partes móviles en su interior, sin generación de calor
- Mantenimiento prácticamente nulo
- Sistema no agresivo con el material a transportar
- Muy utilizado en industrias de alta exigencia medioambiental o industrias de alto grado de protección del material a transportar (Químicas, farmacéuticas...)
- Coste moderado en general
- Coste mínimo en industrias de alta exigencia
- Capacidad para alimentar producto desde varios silos emisores
- No leaks or emissions of product to the environment
- Hygienic system, modular and easy cleaning
- Simple operation
- No moving parts inside, no heat generation
- Virtually no maintenance.
- Non-invasive system with the material to be conveyed
- Widely used in environmental demanding industries or processes with high degree of protection of transported material (Chemical, pharmaceutical...)
- Moderate overall cost
- Minimum cost in highly demanding industries
- Ability to supply product from several origin silos

CÓMO FUNCIONA HOW IT WORKS

FUNCIONAMIENTO POR CICLOS

Las tolvas de aspiración funcionan mediante ciclos de carga y descarga que se van repitiendo mientras el equipo está en marcha.

CARGA

Mediante la activación de una única electroválvula de mando, el sistema empezará a cargar producto instantáneamente.

Simultáneamente se produce:

- Aspiración
- Transporte del producto a lo largo de la línea
- Llenado progresivo de la tolva
- La tapa de descarga permanece cerrada

La desactivación de la electroválvula (ordenada por el cuadro de maniobra) interrumpe la carga.

Al transportar productos en polvo, es preferible realizar cargas cortas y frecuentes, sin llegar a llenar totalmente la tolva de aspiración. De esta manera evitamos problemas de apelmazamiento.

CYCLIC WORKING

Suction hoppers operate by cycles of charge and discharge are repeated while the computer is running.

LOAD

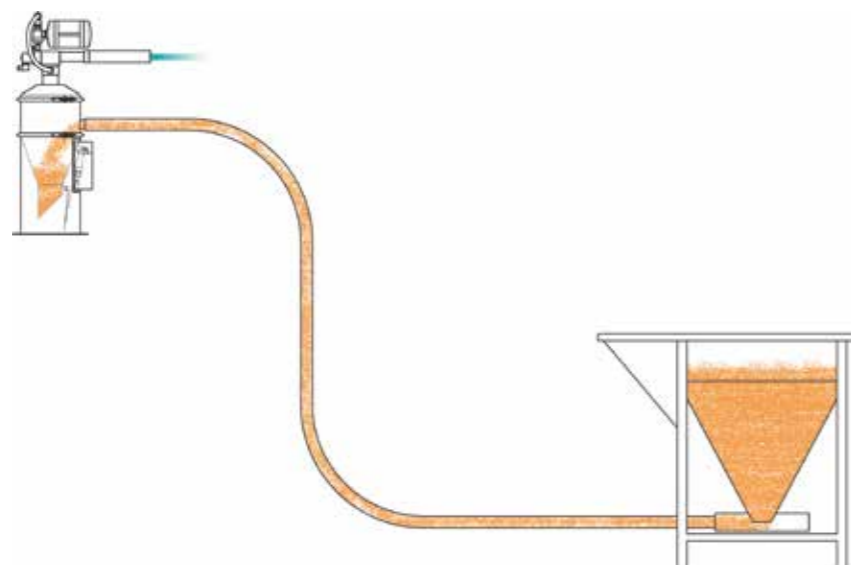
By activating a single control solenoid valve, the system begins charging product instantly.

Simultaneously we have:

- Suction
- Transport of product along the line
- Progressive filling of the conveyor
- Unload lid remains closed

Deactivation of the solenoid (ordered by the control panel) interrupts the load.

When transporting powders, prefer short and frequent loads, short of completely filling the hopper suction. This avoids problems of caking.



DESCARGA

La fase de descarga tiene lugar, de manera automática, al desactivar la electroválvula de mando.

Simultáneamente se produce:

- Interrupción de la aspiración
- Descarga del producto por gravedad gracias a la apertura de la tapa inferior
- Soplado de limpieza de filtros

El soplado de los filtros en cada descarga asegura su regeneración y prolonga su tiempo de vida útil.

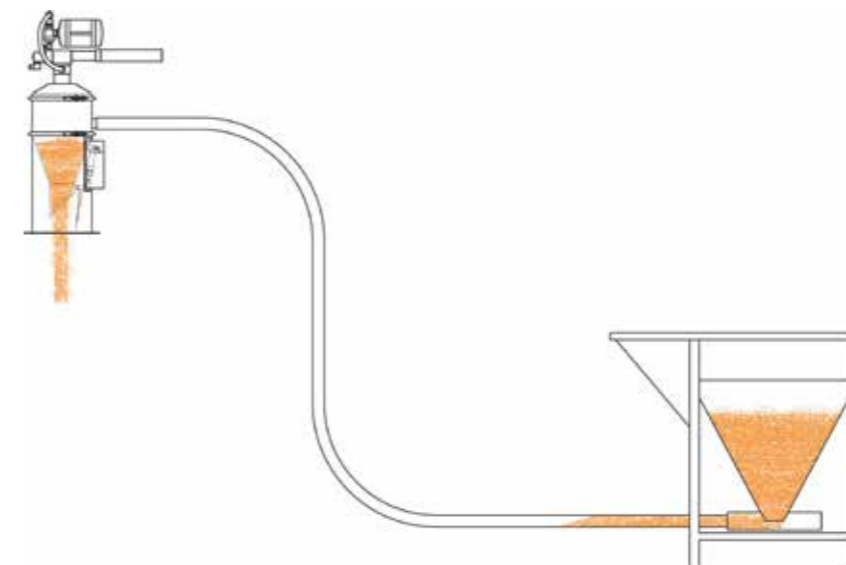
UNLOAD

The discharge phase takes place automatically, disabling the solenoid control.

Simultaneously we have:

- Suction stops
- Unloading of the product through the bottom lid
- Blowing of filters for cleaning

The blowing of the filters in each download secures your feedback and prolongs its lifetime.





ASPIRACIÓN PUNTUAL DE PEQUEÑAS CANTIDADES DE SÓLIDOS

LOCAL SUCTION OF SMALL QUANTITIES OF SOLID PRODUCT

La serie TT-ES está especialmente diseñada para el transporte, mediante vacío, de diversas materias primas, a distancias elevadas. Sin partes móviles en su interior y reducido coste, son sencillas de instalar y no necesitan mantenimiento. Su forma constructiva, carente de estrechamientos, garantiza una transferencia rápida y segura exenta de embotellamientos de material.

TT-ES nozzles are specially designed for vacuum conveyance of different raw materials, over long distances. Free from moving parts inside them and low-cost, they are easy to install and do not require any maintenance. The way they are constructed, free from any narrowed sections, guarantees fast, safe transfer with no bottlenecks of material.



PEQUEÑOS EXTRACTORES

SMALL EXTRACTORS

Las trompas TT son pequeños extractores de vacío, alimentados por aire comprimido, que carecen de piezas móviles en su interior. Sus aplicaciones usuales son extracción de partículas, virutas y humos durante el rectificado y fresado de piezas, extracción de vapores y humos en espacios cerrados, recogida de hilos y sobrantes, como alimentador de hilos en máquinas textiles; endurecimiento de pastas y chocolates, etc..

TT nozzles are small vacuum extractors, fed with compressed air, which have no moving pieces in their interior. Usual applications are: extraction of particles, shavings and smoke during the grinding and machining of the pieces, extraction of steam and smoke in closed spaces, collection of thread and surplus, as a thread feeder in textile machinery, rapid hardening of pastries and chocolates.

FORMULARIO DE CONSULTA REQUEST FORM

Los equipos de AR están diseñados para el transporte de SÓLIDOS, GRANZAS o PEQUEÑAS PARTÍCULAS. Para otro tipo de productos, por favor contacte con AR o indíquelo en la casilla COMENTARIOS de este formulario.

AR equipment is designed to transport SOLIDS, PELLETS or SMALL PARTICLES. For other products, please contact AR or indicate in the COMMENTS section of this form.

DATOS PRINCIPALES DEL PRODUCTO A TRANSPORTAR

MAIN CHARACTERISTICS OF THE PRODUCT TO BE TRANSPORTED

Nombre del producto

Product Name

Densidad (aparente) del material
[Unidades: kg/litro o equivalente. La densidad aparente es la densidad de la mezcla producto+aire en las condiciones en que se va a captar para el transporte. Esta densidad dependerá de lo compactado que esté el material.]

Density (bulk) material
[Units: kg / liter or equivalent. Bulk density is the density of the product + air mixture in the conditions in which to capture for transport. This density depends on what the material is compacted.]

Tamaño de partícula (opcional)

Particle size (optional)

DATOS ADICIONALES - COMPORTAMIENTO DEL MATERIAL

ADDITIONAL DATA - PRODUCT BEHAVIOUR

- Higroscópico (absorbe humedad)
- Apelmazable
- Forma bóvedas
- Abrasivo
- Tiende a adherirse
- Produce electricidad estática
- Frágil, podría romperse durante el transporte

- Hygroscopic (absorbs moisture)
- Caking
- Forms vaults
- Abrasive
- Tends to adhere
- Static
- Fragile. May break during transport

DATOS PRINCIPALES DEL TRANSPORTE

MAIN CHARACTERISTICS OF THE TRANSPORT

Distancia horizontal de transporte
Altura a superar en el transporte

Horizontal distance transport
Height overcome during transport

Cantidad de material a transportar por unidad de tiempo
[Unidades: kg/h o equivalente]

Amount of material to be transported per unit time
[Units: kg / h or equivalent]

CAPTACIÓN DEL MATERIAL

COLLECTION OF MATERIAL

- Captación manual mediante boquilla de un saco, big bag o similar
- Volcado del producto, el cual entra en el sistema de vacío por gravedad
- Otros

- Manual acquisition through a suction nozzle. From a sack, big bag or similar
- Direct discharge of product, which enters the vacuum system by gravity
- Others

CONDICIONES ESPECIALES

SPECIAL CONDITIONS

- ATEX (atmósfera explosiva)
- FDA (industria alimentaria o farmacéutica)

- ATEX (explosive atmosphere)
- FDA (food or pharmaceutical industry)

Otras condiciones especiales

Other special conditions

COMENTARIOS / ESQUEMAS

COMENTARIOS / ESQUEMAS

TRANSPORTE POR VACÍO
VACUUM CONVEYING

TOLVAS Ø250
Ø250 VACUUM CONVEYORS

TM



CARACTERÍSTICAS · CHARACTERISTICS

Volumen interno <i>Internal volume</i>	[L]
Ø de tubería aspiración <i>Convey pipeline Ø</i>	[mm]
Presión de trabajo del cilindro <i>Cylinder operation pressure</i>	[bar]
Temperatura de trabajo <i>Working Temperature</i>	[°C]
Peso <i>Weight</i>	[Kg]
Materiales <i>Materials:</i>	Módulos <i>Modules</i>
	Juntas <i>Rubber seals</i>
	Codo de entrada <i>Elbow entrance</i>
	Filtros <i>Filters</i>

CÓMO PEDIR · HOW TO ORDER

Tolva de aspiración modular (sin generador de vacío y filtros)
Modular suction conveyor (without vacuum generator and filters)

OPCIONES · OPTIONS

1 ENTRADA PRODUCTO *PRODUCT INLET*

R	Recta <i>Straight</i>
RC	Recta con clamp DN40 <i>Straight with DN40 clamp</i>
T	Tangencial <i>Tangent</i>
TC	Tangencial con clamp DN40 <i>Tangent with DN40 clamp</i>

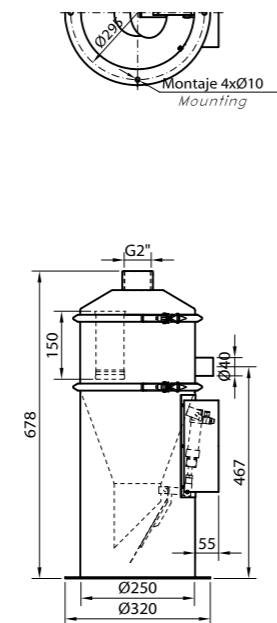
2 MATERIAL JUNTAS *SEAL RUBBER MATERIAL*

SB	○ Silicona <i>Silicone</i>
EPDM	● EPDM

INFO

Pulido espejo interno y externo $R_a=0,8 \mu$
Internal and external mirror polished $R_a=0,8 \mu$

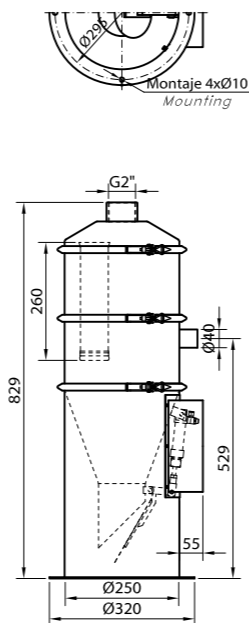
6 L



6
40
2 ... 10
-20 ... 70
13,3 ... 14,1
AISI 316L
Silicona <i>Silicone</i> / EPDM
Poliuretano <i>Polyurethane</i>
Ver pág. 386 <i>See page 386</i>

TM - 06 - 1 - 0 - 2 - 3 - 1

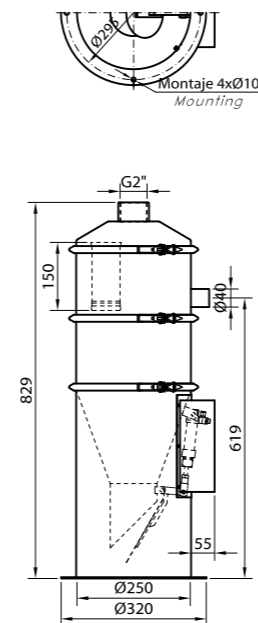
8 L



8
40
2 ... 10
-20 ... 70
15,5 ... 16,3
AISI 316L
Silicona <i>Silicone</i> / EPDM
Poliuretano <i>Polyurethane</i>
Ver pág. 386 <i>See page 386</i>

TM - 08 - 1 - 0 - 2 - 3 - 2

13 L



13
40
2 ... 10
-20 ... 70
15,2 ... 16,1
AISI 316L
Silicona <i>Silicone</i> / EPDM
Poliuretano <i>Polyurethane</i>
Ver pág. 386 <i>See page 386</i>

TM - 13 - 1 - 0 - 2 - 3 - 1

GENERADORES DE VACÍO RECOMENDADOS
RECOMMENDED VACUUM GENERATORS



EVKZ40AER15S2*



CVK10SREAQ2*

*Más información en páginas 404 y siguientes
**More info on pages 404 and following*

Ejemplo *Example*: **TM08TC0SBC2**

TRANSPORTE POR VACÍO
VACUUM CONVEYING

TOLVAS Ø250
Ø250 VACUUM CONVEYORS

TM



CARACTERÍSTICAS · CHARACTERISTICS

Volumen interno <i>Internal volume</i>	[L]
Ø de tubería aspiración <i>Convey pipeline Ø</i>	[mm]
Presión de trabajo del cilindro <i>Cylinder operation pressure</i>	[bar]
Temperatura de trabajo <i>Working Temperature</i>	[°C]
Peso <i>Weight</i>	[Kg]
Materiales <i>Materials</i> :	Módulos <i>Modules</i>
	Juntas <i>Rubber seals</i>
	Codo de entrada <i>Elbow entrance</i>
	Filtros <i>Filters</i>

CÓMO PEDIR · HOW TO ORDER

Tolva de aspiración modular (sin generador de vacío y filtros)
Modular suction conveyor (without vacuum generator and filters)

OPCIONES · OPTIONS

1 ENTRADA PRODUCTO *PRODUCT INLET*

R	Recta <i>Straight</i>
RC	Recta con clamp DN40 <i>Straight with DN40 clamp</i>
T	Tangencial <i>Tangent</i>
TC	Tangencial con clamp DN40 <i>Tangent with DN40 clamp</i>

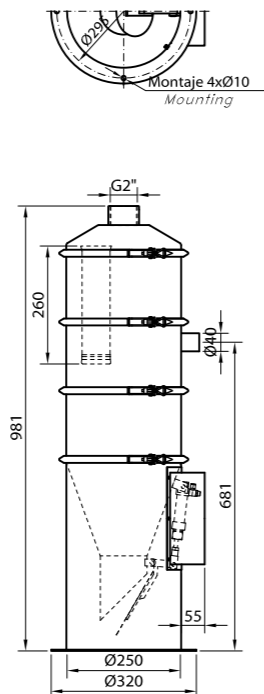
2 MATERIAL JUNTAS *SEAL RUBBER MATERIAL*

SB	○ Silicona <i>Silicone</i>
EPDM	● EPDM

INFO

Pulido espejo interno y externo $R_a=0,8 \mu$
Internal and external mirror polished $R_a=0,8 \mu$

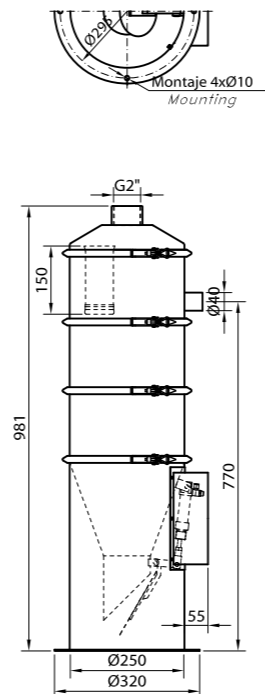
16 L



16
40
2 ... 10
-20 ... 70
17,5 ... 18,3
AISI 316L
Silicona <i>Silicone</i> / EPDM
Poliuretano <i>Polyurethane</i>
Ver pág. 386 <i>See page 386</i>

TM - 16 - 1 - 0 - 0 - 2 - 3 - 2

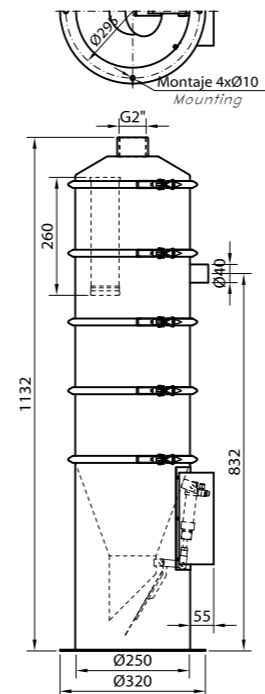
21 L



21
40
2 ... 10
-20 ... 70
17,2 ... 18,0
AISI 316L
Silicona <i>Silicone</i> / EPDM
Poliuretano <i>Polyurethane</i>
Ver pág. 386 <i>See page 386</i>

TM - 21 - 1 - 0 - 0 - 2 - 3 - 1

23 L



23
40
2 ... 10
-20 ... 70
19,4 ... 20,2
AISI 316L
Silicona <i>Silicone</i> / EPDM
Poliuretano <i>Polyurethane</i>
Ver pág. 386 <i>See page 386</i>

TM - 23 - 1 - 0 - 0 - 2 - 3 - 2

GENERADORES DE VACÍO RECOMENDADOS
RECOMMENDED VACUUM GENERATORS



EVKZ40AER15S2*



CVK10SREAQ2 / CVK25SREAQ2 / CVK50SREAQ2*

*Más información en páginas 404 y siguientes
**More info on pages 404 and following*

Ejemplo *Example*: **TM21TC0SBC2**

TRANSPORTE POR VACÍO
VACUUM CONVEYING

TOLVAS Ø380
Ø380 VACUUM CONVEYORS

TM



CARACTERÍSTICAS · CHARACTERISTICS

Volumen interno <i>Internal volume</i>	[L]
Ø de tubería aspiración <i>Convey pipeline Ø</i>	[mm]
Presión de trabajo del cilindro <i>Cylinder operation pressure</i>	[bar]
Temperatura de trabajo <i>Working Temperature</i>	[°C]
Peso <i>Weight</i>	[Kg]
Materiales <i>Materials:</i>	Módulos <i>Modules</i>
	Juntas <i>Rubber seals</i>
	Codo de entrada <i>Elbow entrance</i>
	Filtros <i>Filters</i>

CÓMO PEDIR · HOW TO ORDER

Tolva de aspiración modular (sin generador de vacío y filtros)
Modular suction conveyor (without vacuum generator and filters)

OPCIONES · OPTIONS

1 ENTRADA PRODUCTO *PRODUCT INLET*

R	Recta <i>Straight</i>
RC	Recta con clamp DN65 <i>Straight with DN65 clamp</i>
T	Tangencial <i>Tangent</i>
TC	Tangencial con clamp DN65 <i>Tangent with DN65 clamp</i>

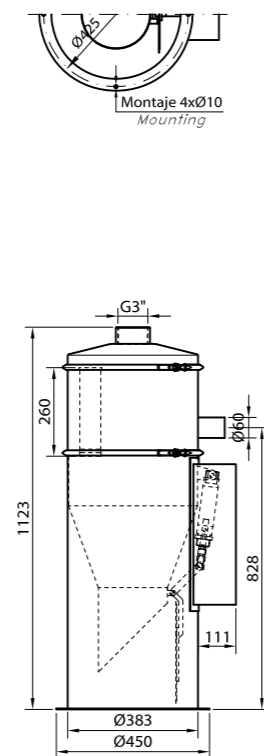
2 MATERIAL JUNTAS *SEAL RUBBER MATERIAL*

SB	○ Silicona <i>Silicone</i>
EPDM	● EPDM

INFO

Pulido espejo interno y externo $R_a=0,8 \mu$
Internal and external mirror polished $R_a=0,8 \mu$

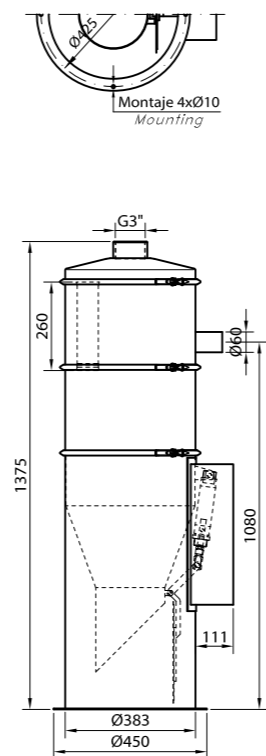
38 L



38
60
2 ... 10
-20 ... 70
34,4 ... 35,8
AISI 316L
Silicona <i>Silicone</i> / EPDM
Poliuretano <i>Polyurethane</i>
Ver pág. w386 <i>See page 386</i>

TM - 38 - ① - 0 - ② - ③ - 2

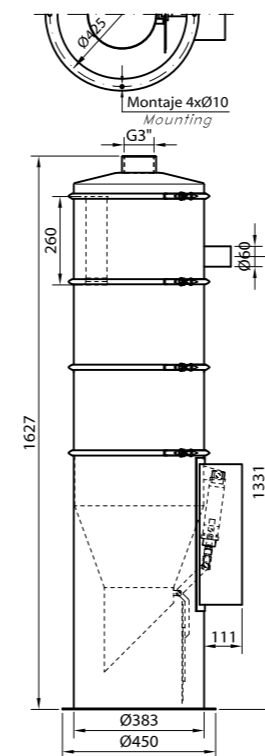
66 L



66
60
2 ... 10
-20 ... 70
38,7 ... 40,2
AISI 316L
Silicona <i>Silicone</i> / EPDM
Poliuretano <i>Polyurethane</i>
Ver pág. 386 <i>See page 386</i>

TM - 66 - ① - 0 - ② - ③ - 2

94 L



94
60
2 ... 10
-20 ... 70
43,1 ... 44,5
AISI 316L
Silicona <i>Silicone</i> / EPDM
Poliuretano <i>Polyurethane</i>
Ver pág. 386 <i>See page 386</i>

TM - 94 - ① - 0 - ② - ③ - 2

GENERADORES DE VACÍO RECOMENDADOS
RECOMMENDED VACUUM GENERATORS



EVKAC2402RS2*



CVK10SREAQ2 / CVK25SREAQ2 / CVK50SREAQ2 / CVK75SREAQ2*

*Más información en página 404 y siguientes
**More info on pages 404 and following*

Ejemplo *Example*: TM38TC0SBC2

TM | RECAMBIOS
SPARE PARTS



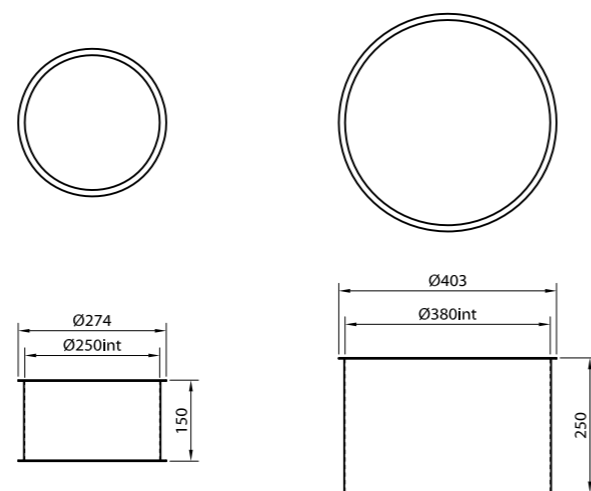
CARACTERÍSTICAS · CHARACTERISTICS

Materiales <i>Materials</i>	
Peso <i>Weight</i>	[g]

CÓMO PEDIR · HOW TO ORDER

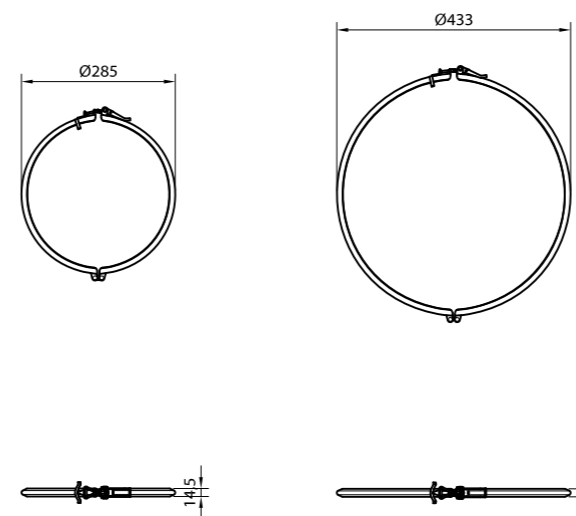
Módulo TM <i>TM Module</i>
Abrazadera TM <i>TM Bracket</i>
Junta estanqueidad módulos TM, silicona blanca <i>Seal gasket for TM modules, white silicone</i>
Junta estanqueidad módulos TM, EPDM negro <i>Seal gasket for TM modules, black EPDM</i>

MÓDULO MODULE



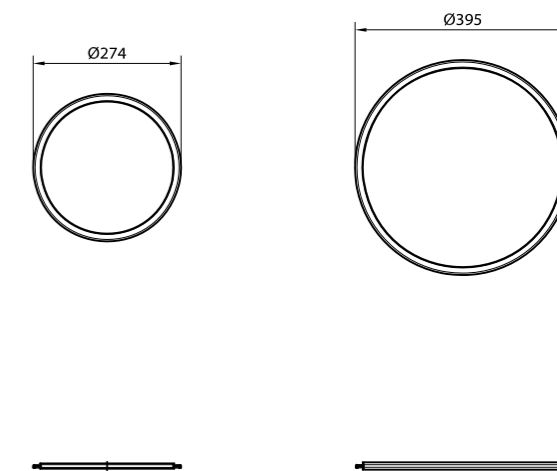
	Ø250	Ø380
Materiales <i>Materials</i>	AISI 316L	AISI 316L
Peso <i>Weight</i>	1850	3750
Módulo TM <i>TM Module</i>	PCTM250	PCTM380
Abrazadera TM <i>TM Bracket</i>	--	--
Junta estanqueidad módulos TM, silicona blanca <i>Seal gasket for TM modules, white silicone</i>	--	--
Junta estanqueidad módulos TM, EPDM negro <i>Seal gasket for TM modules, black EPDM</i>	--	--

ABRAZADERA BRACKET



	Ø250	Ø380
Materiales <i>Materials</i>	AISI 316L	AISI 316L
Peso <i>Weight</i>	290	400
Módulo TM <i>TM Module</i>	--	--
Abrazadera TM <i>TM Bracket</i>	TM250ABR	TM380ABR
Junta estanqueidad módulos TM, silicona blanca <i>Seal gasket for TM modules, white silicone</i>	--	--
Junta estanqueidad módulos TM, EPDM negro <i>Seal gasket for TM modules, black EPDM</i>	--	--

JUNTA GASKET



	Ø250	Ø380
Materiales <i>Materials</i>	Silicona <i>Silicone</i> / EPDM	Silicona <i>Silicone</i> / EPDM
Peso <i>Weight</i>	42	70
Módulo TM <i>TM Module</i>	--	--
Abrazadera TM <i>TM Bracket</i>	--	--
Junta estanqueidad módulos TM, silicona blanca <i>Seal gasket for TM modules, white silicone</i>	TM250JTSB	TM380JTSB
Junta estanqueidad módulos TM, EPDM negro <i>Seal gasket for TM modules, black EPDM</i>	TM250JTEPDM	TM380JTEPDM

TRANSPORTE
TRANSPORT

TRANSPORTE
TRANSPORT

TRANSPORTE POR VACÍO
VACUUM CONVEYING

TOLVAS ESPECIALES
SPECIAL CONVEYORS

TAT



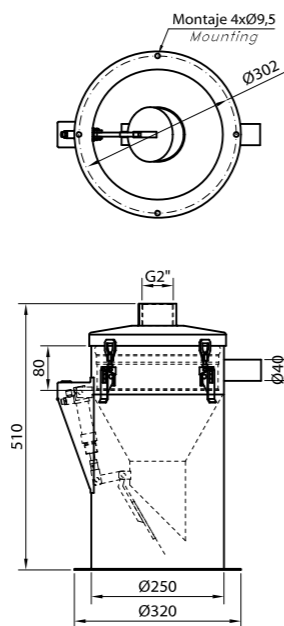
CARACTERÍSTICAS · CHARACTERISTICS

Volumen interno <i>Internal volume</i>	[L]
Ø de tubería aspiración <i>Convey pipeline Ø</i>	[mm]
Presión de trabajo del cilindro <i>Cylinder operation pressure</i>	[bar]
Temperatura de trabajo <i>Working Temperature</i>	[°C]
Peso <i>Weight</i>	[Kg]
Materiales <i>Materials:</i>	Módulos <i>Modules</i>
	Juntas <i>Rubber seals</i>
	Codo de entrada <i>Elbow entrance</i>
	Filtros <i>Filters</i>

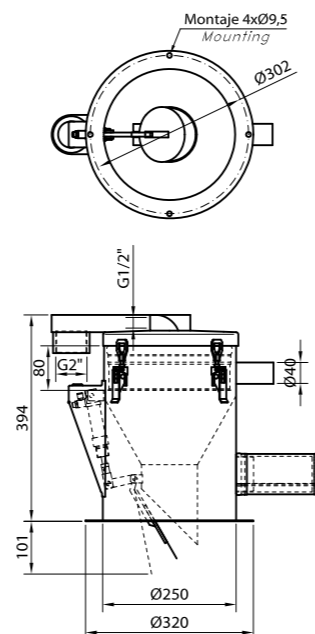
CÓMO PEDIR · HOW TO ORDER

Tolva de aspiración (no incluye generador de vacío ni filtros)
Suction conveyor (vacuum generator and filters not included)

6 L



6 L RC



6	6
40	40
2 ... 10	2 ... 10
-20 ... 70	-20 ... 70
9,8	11
AISI 316L	AISI 316L
Silicona FDA <i>FDA silicone</i>	Silicona FDA <i>FDA silicone</i>
Poliuretano <i>Polyurethane</i>	Poliuretano <i>Polyurethane</i>
Ver pág. 386 <i>See page 386</i>	Ver pág. 386 <i>See page 386</i>
ESQTATIP	ESQTATIPRC

INFO

Pulido espejo interno y externo $R_a=0,8 \mu$
Internal and external mirror polished $R_a=0,8 \mu$

GENERADORES DE VACÍO RECOMENDADOS
RECOMMENDED VACUUM GENERATORS



EVKZ40AER15S2*



CVK10SREAQ2*

*Más información en página 404 y siguientes
**More info on pages 404 and following*



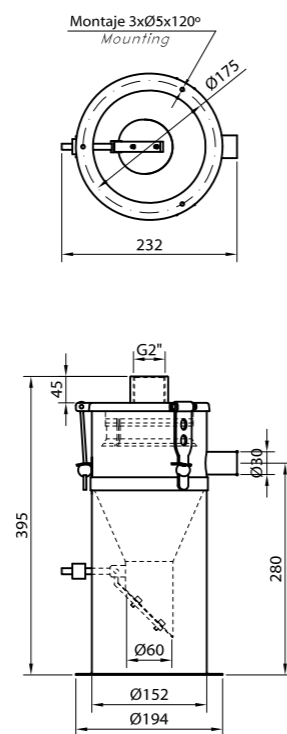
CARACTERÍSTICAS · CHARACTERISTICS

Volumen interno <i>Internal volume</i>	[L]
Ø de tubería aspiración <i>Convey pipeline Ø</i>	[mm]
Presión de trabajo del cilindro <i>Cylinder operation pressure</i>	[bar]
Temperatura de trabajo <i>Working Temperature</i>	[°C]
Peso <i>Weight</i>	[Kg]
Materiales <i>Materials:</i>	Módulos <i>Modules</i>
	Juntas <i>Rubber seals</i>
	Codo de entrada <i>Elbow entrance</i>
	Filtros <i>Filters</i>

CÓMO PEDIR · HOW TO ORDER

Tolva de aspiración (no incluye generador de vacío ni filtros)
Suction conveyor (vacuum generator and filters not included)

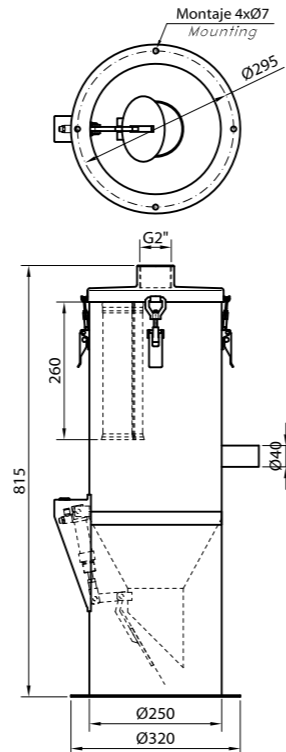
1,5 L



1,5
30
--
-20 ... 70
3
AISI304
EPDM
--
Ver pág. 386 <i>See page 386</i>

ESQTAT12L

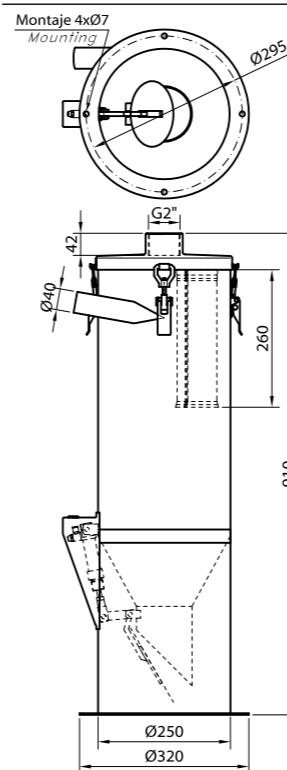
15 L



15
40
2 ... 10
-20 ... 70
15,5
AISI304
EPDM
Poliuretano <i>Polyurethane</i>
Ver pág. 386 <i>See page 386</i>

ESQTATI

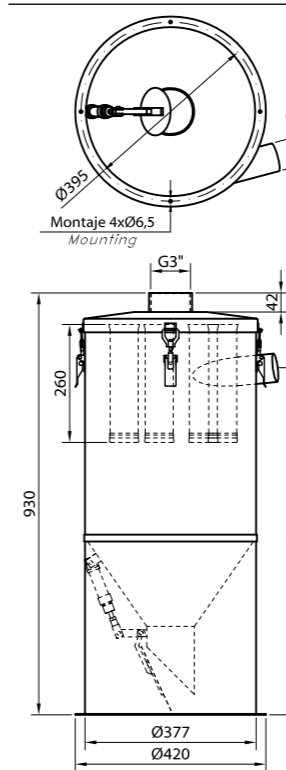
20 L



20
40
2 ... 10
-20 ... 70
19,2
AISI304
EPDM
--
Ver pág. 386 <i>See page 386</i>

ESQTATIT

41 L



41
63
2 ... 10
-20 ... 70
23
AISI304
EPDM
--
Ver pág. 386 <i>See page 386</i>

ESQTATIGT

GENERADORES DE VACÍO RECOMENDADOS
RECOMMENDED VACUUM GENERATORS



EVKZ40AER15S2*



CVK10SREAQ2 / CVK25SREAQ2 / CVK50SREAQ2*



EVKAC2402RS2*

*Más información en página 404 y siguientes
**More info on pages 404 and following*

ACCESORIOS
ACCESSORIES

FILTROS
FILTERS



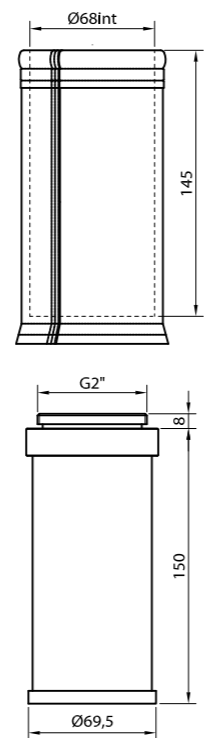
CARACTERÍSTICAS · CHARACTERISTICS

Temperatura máxima <i>Maximum temperature</i>	[°C]
Peso <i>Weight</i>	[g]

CÓMO PEDIR · HOW TO ORDER

- Filtro tela blanco, 120 L/min.dm²
White fabric filter, 120 L/min.dm²
- Filtro tela verde antiadherente, 80 L/min.dm²
Green fabric filter, non-stick, 120 L/min.dm²
- Filtro tela blanco y gris, FDA y antiestático, 80 L/min.dm²
White & gray fabric filter, FDA & anti-static, 80 L/min.dm²
- Filtro tela blanco FDA, 40 L/min.dm²
White fabric filter FDA, 40 L/min.dm²
- Filtro tela blanco FDA, 80 L/min.dm²
White fabric filter FDA, 80 L/min.dm²
- Filtro rígido INOX + membrana 5 micras
Rigid filter, stainless steel + membrane 5 micron
- Filtro rígido INOX + membrana 15 micras
Rigid filter, stainless steel + membrane 15 micron

Ø68 x 150



150
28 / 368 (inox st. steel)

FILMTFL150

FILMTFL150VER

FILMTFL150GRIAL

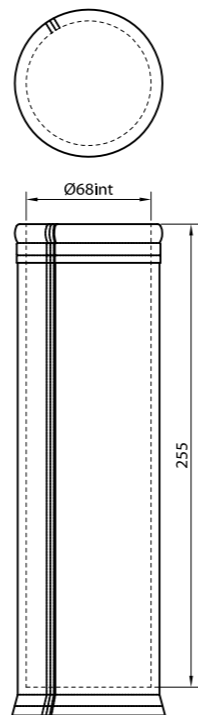
FILMTFL150AL

FILMTFL150AL2

FILMINX150R2F05

FILMINX150R2F15

Ø68 x 260



150
40

FILMTFL260

FILMTFL260VER

FILMTFL260GRIAL

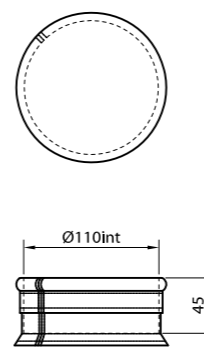
FILMTFL260AL

FILMTFL260AL2

--

--

Ø110 x 45



150
29

FILTATFLGP1

FILTATFLGP1VER

--

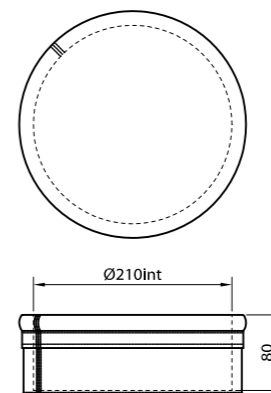
FILTATFLGP1AL

--

--

--

Ø210 x 80



150
140

FILTATFLGP2

--

--

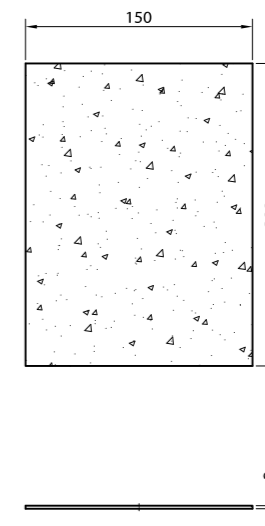
--

--

--

--

200 x 150



150
14

FILMTFLCACIL

--

--

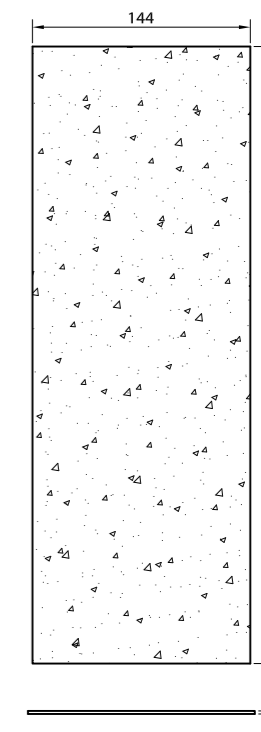
--

--

--

--

407 x 150



150
18

FILM380TFLCACIL

--

--

--

--

--

--

TRANSPORTE POR VACÍO
VACUUM CONVEYING

ACCESORIOS
ACCESSORIES

BOQUILLAS
NOZZLES



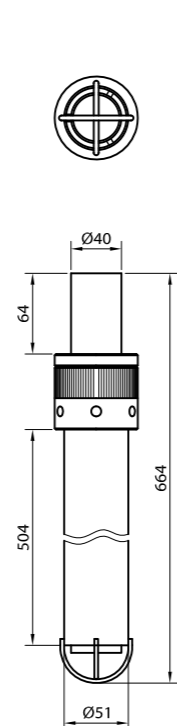
CARACTERÍSTICAS · CHARACTERISTICS

Ø manguera acoplable <i>Adaptable nozzle Ø</i>	[mm]
Materiales <i>Materials</i>	
Peso <i>Weight</i>	[g]

CÓMO PEDIR · HOW TO ORDER

Boquilla completa
Complete nozzle

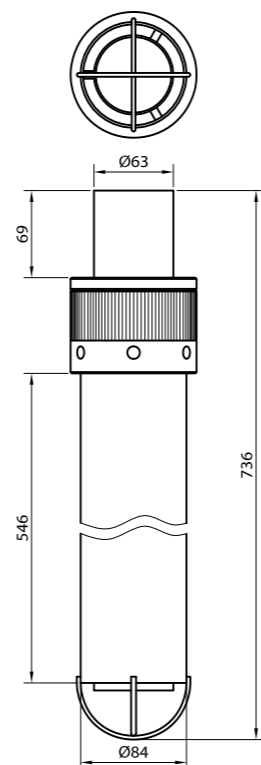
Ø 40



40
AISI 316L
2000

VARBFLUIDN40

Ø 60



60
AISI 316L
4500

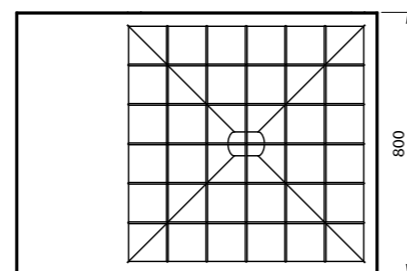
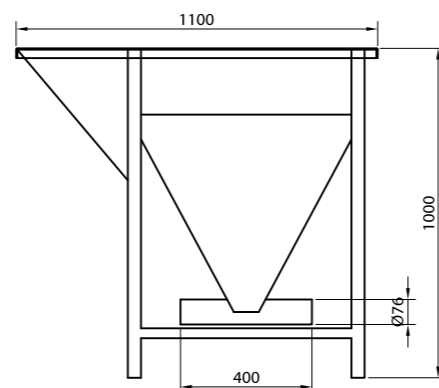
VARBFLUIDN60

TRANSPORTE POR VACÍO
VACUUM CONVEYING

ACCESORIOS
ACCESSORIES

SILO DE CAPTACIÓN
COLLECTION SILO

200 L



CARACTERÍSTICAS · CHARACTERISTICS

Volumen interno <i>Internal volumen</i>	[L]
Temperatura de trabajo <i>Operating temperature</i>	[°C]
Materiales <i>Materials</i>	
Peso <i>Weight</i>	[kg]

200
-20 ... 70
AISI 316
62

CÓMO PEDIR · HOW TO ORDER

Silo de captación
Collection silo

VARFIL200LF

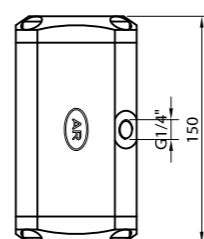
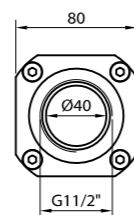
TRANSPORTE POR VACÍO
VACUUM CONVEYING

ACCESORIOS
ACCESSORIES

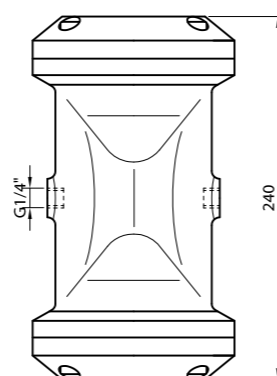
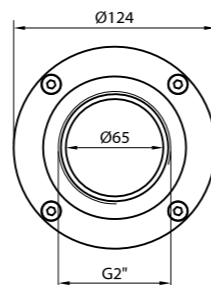
VÁLVULAS DE MANGUITO
PINCH VALVES



Ø40



Ø65



CARACTERÍSTICAS · CHARACTERISTICS

Diámetro nominal <i>Nominal diameter</i>	[mm]
Presión diferencial pilotaje <i>Differential pilot pressure</i>	[bar]
Presión de fluido <i>Fluid pressure</i>	[bar]
Fluido de control <i>Control fluid</i>	
Temperatura de trabajo <i>Operating temperature</i>	[°C]
Función <i>Function</i>	
Material manguito <i>Sleeve material</i>	
Volumen interno <i>Internal volume</i>	[L]
Peso <i>Weight</i>	[g]

40	65
2 ... 2,5	2 ... 2,5
0 ... -1	0 ... -1
Aire comp. <i>Comp. air</i>	Aire comp. <i>Comp. air</i>
-20 ... 50	-20 ... 50
2/2 NA NO 2/2	2/2 NA NO 2/2
NRL (FDA)	NRL (FDA)
0,13	0,49
900	2800

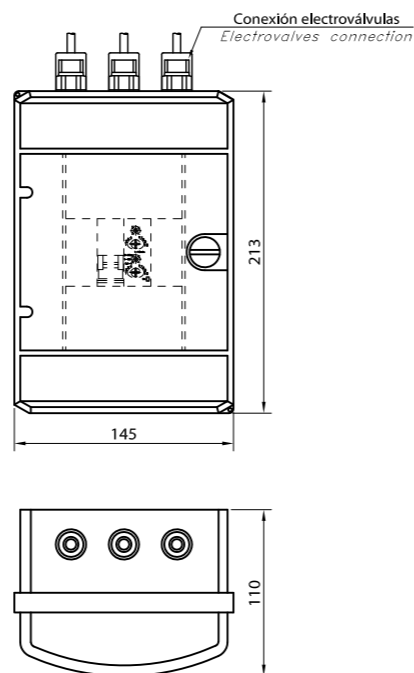
CÓMO PEDIR · HOW TO ORDER

Válvula completa <i>Complete valve</i>
Manguito de recambio <i>Spare sleeve</i>

VARVMANG40NRL	VARVMANG65NRL
VARVMANG40KITNRL	VARVMANG65KITNRL



VARCUAD



CARACTERÍSTICAS · CHARACTERISTICS

Peso *Weight* [g]

800

CÓMO PEDIR · HOW TO ORDER

- Cuadro temporizador
Timer box
- Cuadro temporizador + detector capacitivo CC
Timer box + capacitive detector CC
- Cuadro temporizador + detector capacitivo CA
Timer box + capacitive detector AC

VARCUAD

VARCUADETC24C

VARCUADETC 24220AC



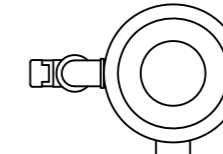
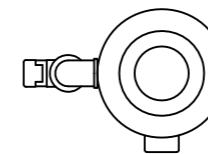
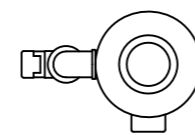
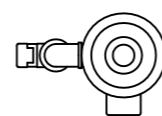
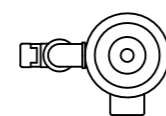
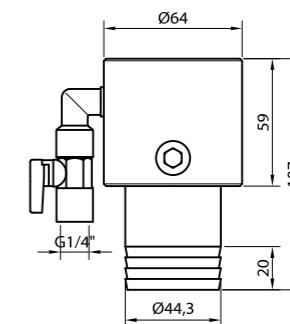
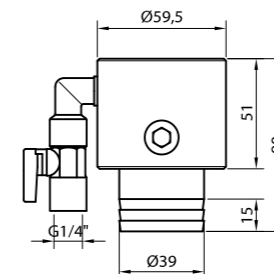
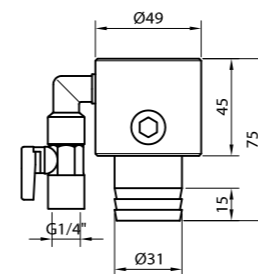
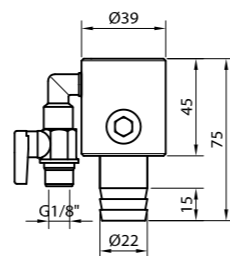
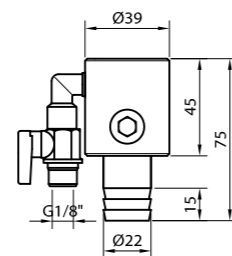
6

10

20

25

30



CARACTERÍSTICAS · CHARACTERISTICS

Consumo <i>Consumption</i>	[NL/min]
Caudal de aspiración <i>Suction air flow</i>	[NL/min]
Caudal inducido <i>Induced air flow</i>	[NL/min]
Depresión máx. <i>Max. vacuum degree</i>	[mbar]
Presión de alimentación <i>Supply pressure</i>	[bar]
Materiales <i>Materials</i>	
Temperatura de trabajo <i>Operating temperature</i>	[°C]
Peso <i>Weight</i>	[g]

180
350
650
-320
4 ... 6
Al-Fe
-20 ... 70
210

300
640
1140
-320
4 ... 6
Al-Fe
-20 ... 70
205

680
1900
2580
-180
4 ... 6
Al-Fe
-20 ... 70
300

1200
2250
3450
-160
4 ... 6
Al-Fe
-20 ... 70
430

1200
2500
3700
-130
4 ... 6
Al-Fe
-20 ... 70
530

CÓMO PEDIR · HOW TO ORDER

Referencia de pedido <i>Ordering reference</i>

TVTT6

TVTT10

TVTT20

TVTT25

TVTT30



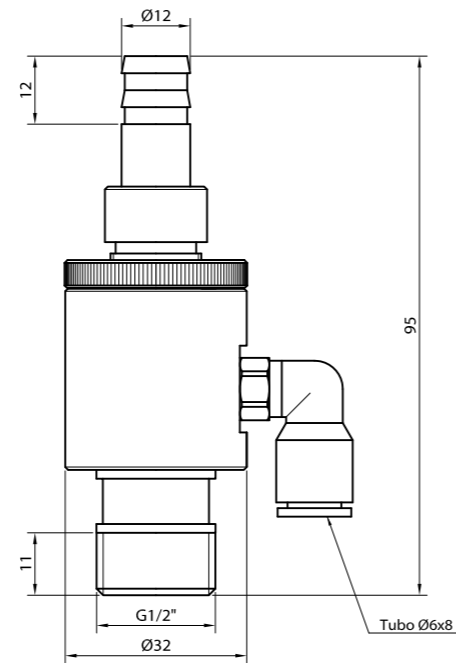
CARACTERÍSTICAS · CHARACTERISTICS

Consumo <i>Consumption</i>	[NL/min]
Caudal de aspiración <i>Suction air flow</i>	[NL/min]
Caudal inducido <i>Induced air flow</i>	[NL/min]
Depresión máx. <i>Max. vacuum degree</i>	[mbar]
Presión de alimentación <i>Supply pressure</i>	[bar]
Materiales <i>Materials</i>	
Temperatura de trabajo <i>Operating temperature</i>	[°C]
Peso <i>Weight</i>	[g]

CÓMO PEDIR · HOW TO ORDER

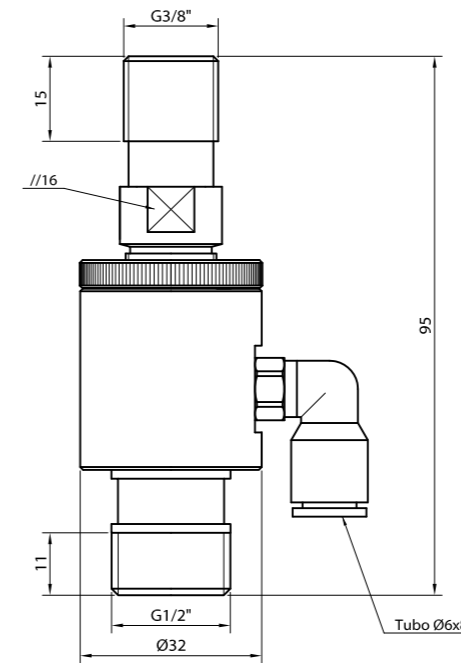
Trompa de transporte
Conveying pump

Ø6

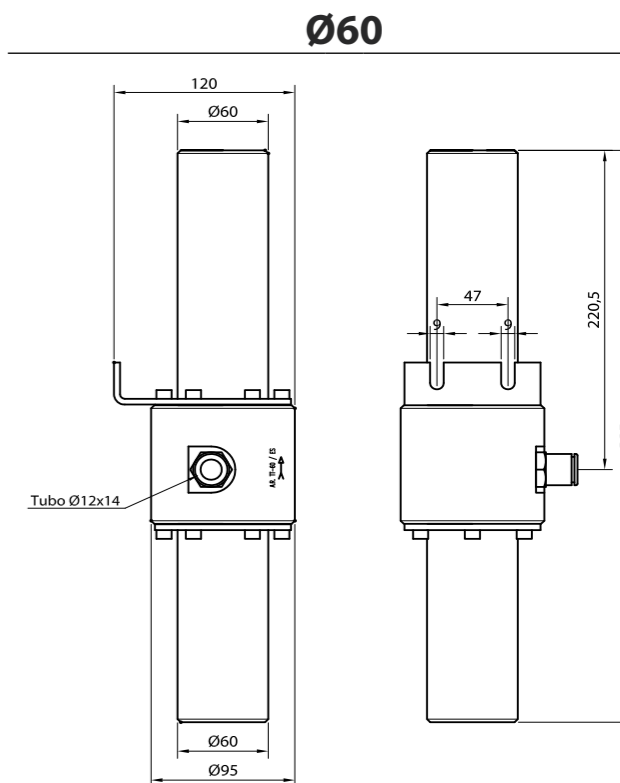
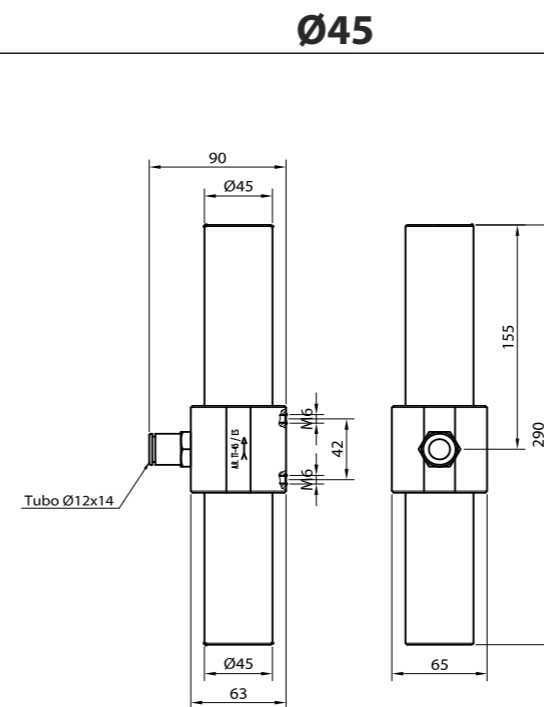
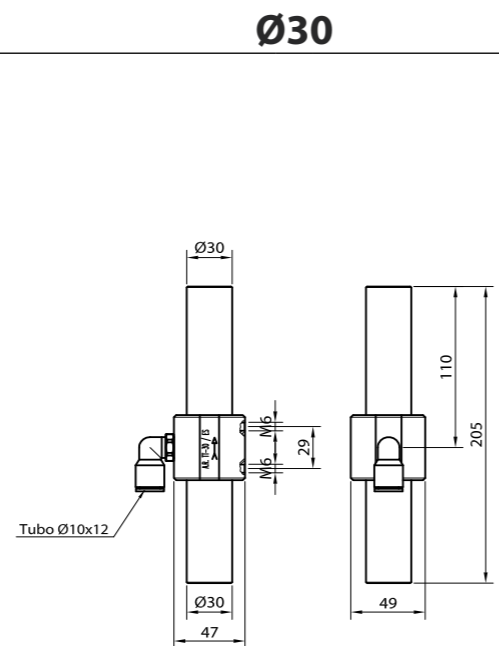


Consumo	300
Caudal de aspiración	250
Caudal inducido	550
Depresión máx.	-750
Presión de alimentación	4 ... 6
Materiales	POM Negro <i>Black POM</i>
Temperatura de trabajo	-20 ... 70
Peso	55
Modelo	TVTT6ES

Ø6 E2



Consumo	300
Caudal de aspiración	250
Caudal inducido	550
Depresión máx.	-750
Presión de alimentación	4 ... 6
Materiales	PTFE Blanco <i>White PTFE</i>
Temperatura de trabajo	-20 ... 70
Peso	55
Modelo	TVTT6ESE2



CARACTERÍSTICAS · CHARACTERISTICS

Consumo <i>Consumption</i>	[NL/min]
Caudal de aspiración <i>Suction air flow</i>	[NL/min]
Caudal inducido <i>Induced air flow</i>	[NL/min]
Depresión máx. <i>Max. vacuum degree</i>	[mbar]
Presión de alimentación <i>Supply pressure</i>	[bar]
Materiales <i>Materials</i>	
Temperatura de trabajo <i>Operating temperature</i>	[°C]
Peso <i>Weight</i>	[g]

ES	ES12
750	1150
2000	2200
2750	3350
-160	-225
4 ... 6	4 ... 6
Al, Fe, Bron.	Al, Fe, Bron.
-20 ... 70	-20 ... 70
815	815

ES	ES14	ES20
1100	1380	1850
2550	3100	3600
3650	4480	5450
-85	-90	-142
4 ... 6	4 ... 6	4 ... 6
Al, Fe, Bron.	Al, Fe, Bron.	Al, Fe, Bron.
-20 ... 70	-20 ... 70	-20 ... 70
1560	1560	1560

ES	ES14	ES28
1100	1250	2540
2600	3050	5800
3700	4300	8340
-80	-77	-150
4 ... 6	4 ... 6	4 ... 6
Al, Fe, Bron.	Al, Fe, Bron.	Al, Fe, Bron.
-20 ... 70	-20 ... 70	-20 ... 70
5100	5100	5100

CÓMO PEDIR · HOW TO ORDER

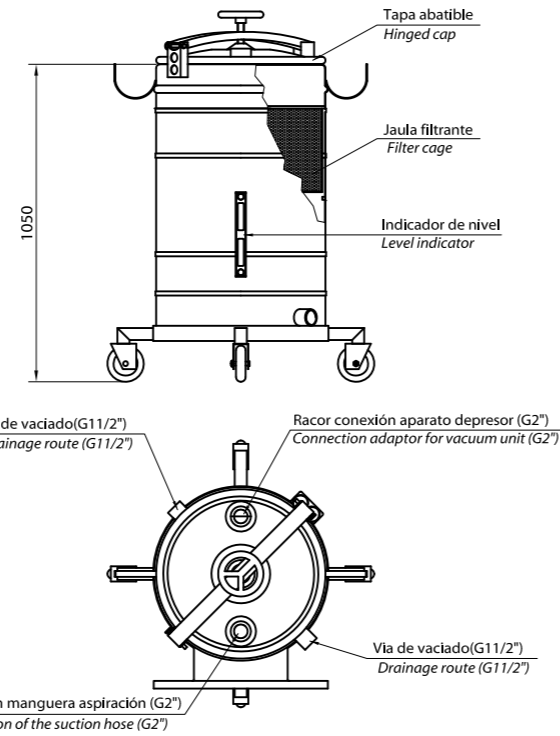
Trompa de transporte
Conveying pump

TVTT30ES	TVTT30ES12
----------	------------

TVTT45ES	TVTT45ES14	TVTT45ES20
----------	------------	------------

TVTT60ES	TVTT60ES14	TVTT60ES28
----------	------------	------------

A-200



CARACTERÍSTICAS · CHARACTERISTICS

Volumen interno <i>Internal volume</i>	[L]
Presión máxima admisible <i>Maximum allowable pressure</i>	[bar]
Vacío máximo admisible <i>Maximum allowable vacuum</i>	[bar]
Temperatura de trabajo <i>Operating temperature</i>	[°C]
Materiales <i>Materials</i>	
Peso <i>Weight</i>	[kg]

200
1
-1
-20 ... 70
AISI 304
70

CÓMO PEDIR · HOW TO ORDER

Referencia de pedido <i>Ordering reference</i>

A200

TRANSPORTE POR VACÍO VACUUM CONVEYING

GENERADORES
GENERATORS

KZ

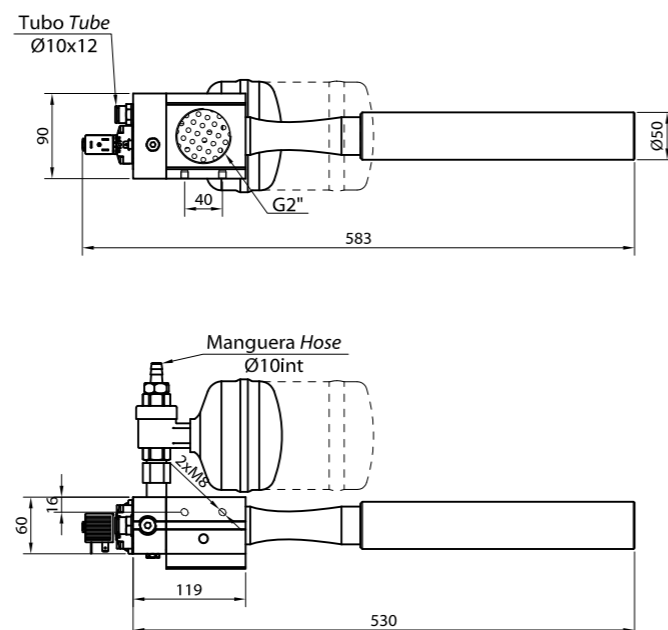


+ INFO

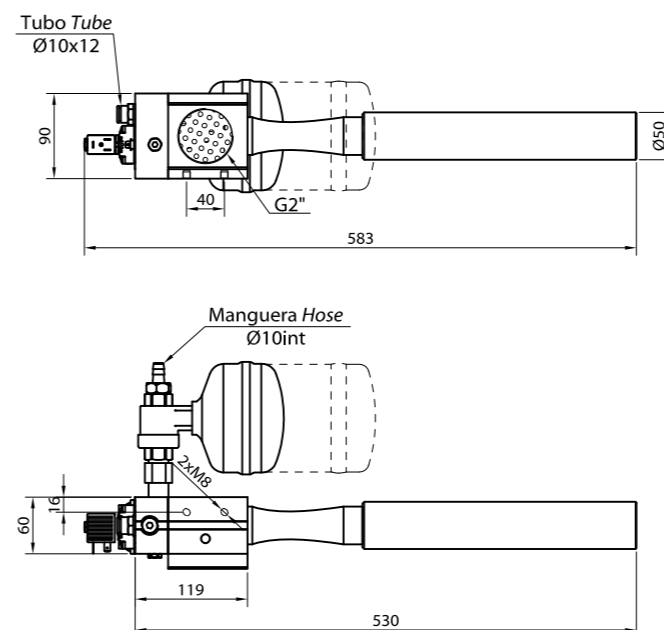


La opción TP retarda el contra-soplado de limpieza de filtros en las tolvas mientras efectúa el cierre de la admisión de producto
The TP option delays the blowing of filters in vacuum conveyors, while closing the product admission.

KZ 20



KZ 40



RECAMBIOS Y ACCESORIOS · SPARE PARTS AND ACCESSORIES

Electroválvula recambio Spare solenoid valve	24V CA AC	EVABUT1324A
	24V CC DC	EVABUT1324C
	220V CA AC	EVABUT13220
Bobina de recambio Spare coil	24V CA AC	BEVABUT1324A
	24V CC DC	BEVABUT1324C
	220V CA AC	BEVABUT13220
Silenciador recambio Spare silencer	Ø40 mm	SILRL40
	Ø50 mm	SILRL50
	Ø40 mm	EVKITIN40
Kit insonorización extra Extra noise reduction kit	Ø50 mm	EVKITIN50

CARACTERÍSTICAS · CHARACTERISTICS

Depresión máx. <i>Max vacuum degree</i>	[mbar]
Máx. caudal aspirado <i>Max suction air flow</i>	[Nl/min]
Caudal consumido <i>Air flow consumption</i>	[Nl/min]
Presión de alimentación <i>Supply pressure</i>	[bar]
Nivel de ruido en carga <i>Working Noise level</i>	[dB]
Potencia absorbida electrov. <i>Solenoid Power cons.</i>	[W]
Puerto de alimentación <i>Supply port</i>	
Puerto de vacío <i>Vacuum port</i>	
Materiales <i>Materials</i>	
Temperatura de trabajo <i>Working Temperature</i>	[°C]
Peso <i>Weight</i>	[g]

-200
1.950
290
>5
82
4
T12x10
G2" hembra <i>female</i>
DELRIN + AL
-20 ... 70
MAX. 2770

-400
1.050
290
>5
82
4
T12x10
G2" hembra <i>female</i>
DELRIN + AL
-20 ... 70
MAX. 2470

CÓMO PEDIR · HOW TO ORDER

Eyector de vacío con soplado de limpieza
Vacuum ejector with cleaning blowing
Eyector de vacío con soplado retardado de limpieza
Vacuum ejector with delayed cleaning blowing

EVKZ20 - ① - ER - ② - ③ + EVKZKITTM
EVKZ20 - ① - ER - ② - ③ - TP + EVKZKITTM

EVKZ40 - ① - ER - ② - ③ + EVKZKITTM
EVKZ40 - ① - ER - ② - ③ - TP + EVKZKITTM

OPCIONES · OPTIONS

ACABADO TOBERA NOZZLE FINISH

①	A	Anodizado <i>Anodized</i>
	N	Níquel químico <i>Chemical nickel</i>

VOLUMEN EXPULSIÓN EXHAUST VOLUME

②	05	0,5 L
	15	1,5 L

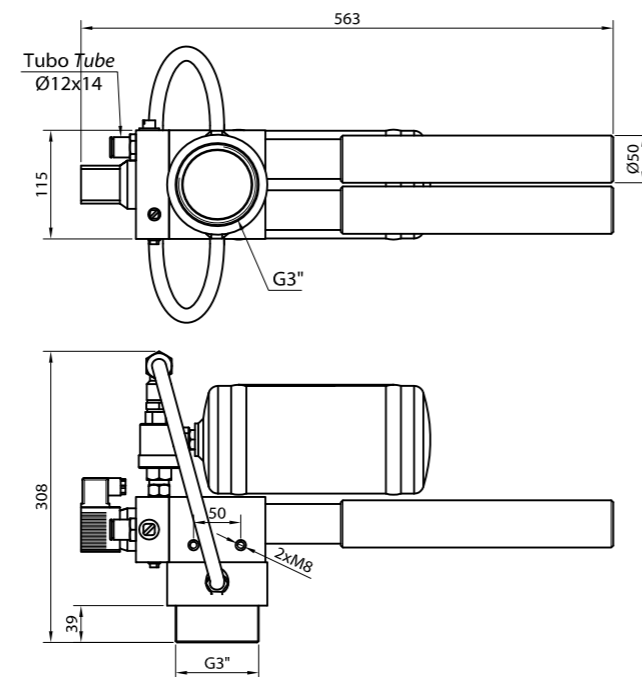
TENSIÓN PILOTAJE PILOT VOLTAGE

③	S1	24 V CA <i>24 V AC</i>
	S2	24 V CC <i>24 V DC</i>
	S3	220 V CA <i>220 AC</i>
	--	Sin electroválvula <i>Without solenoid valve</i>

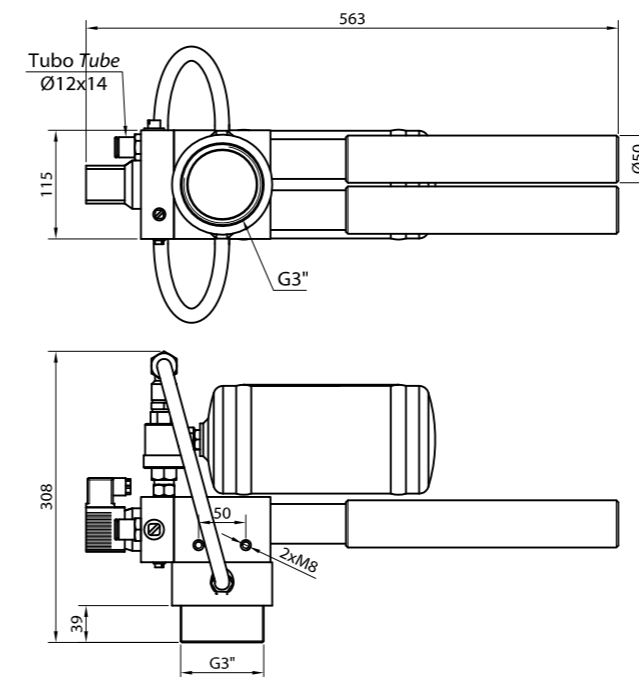
Ejemplo Example: **EVKZ-20-A-ER05-S1**



KAC2 20



KAC2 40



RECAMBIOS Y ACCESORIOS · SPARE PARTS AND ACCESSORIES

	24V CA AC	EVABUR1324A
Electroválvula recambio Spare solenoid valve	24V CC DC	EVABUR1324C
	220V CA AC	EVABUR13220
Bobina de recambio Spare coil	24V CA AC	BEVABU101324A
	24V CC DC	BEVABU101324C
	220V CA AC	BEVABU1013220
Silenciador recambio Spare silencer	Ø50 mm	SILRL50
	Ø50 mm	EVKITIN50

CARACTERÍSTICAS · CHARACTERISTICS

Depresión máx. <i>Max vacuum degree</i>	[mbar]
Máx. caudal aspirado <i>Max suction air flow</i>	[NI/min]
Caudal consumido <i>Air flow consumption</i>	[NI/min]
Presión de alimentación <i>Supply pressure</i>	[bar]
Nivel de ruido en carga <i>Working Noise level</i>	[dB]
Potencia absorbida electrov. <i>Solenoid Power cons.</i>	[W]
Puerto de alimentación <i>Supply port</i>	
Puerto de vacío <i>Vacuum port</i>	
Materiales <i>Materials</i>	
Temperatura de trabajo <i>Working Temperature</i>	[°C]
Peso <i>Weight</i>	[g]

-200
3.100
738
4 ... 8
85
10 (DC) / 8 (AC)
T14X12
G3" hembra <i>female</i>
PVC, AL, otros <i>PVC, AL, otros</i>
-20 ... 70
MAX. 4560

-400
2.350
738
4 ... 8
85
10 (DC) / 8 (AC)
T14X12
G3" hembra <i>female</i>
PVC, AL, otros <i>PVC, AL, otros</i>
-20 ... 70
MAX. 4560

CÓMO PEDIR · HOW TO ORDER

Eyector de vacío para tolvas sin electroválvula <i>Vacuum ejector for conveyors without solenoid valve</i>	24 V CA AC
Eyector de vacío con soplado de limpieza <i>Vacuum ejector with cleaning blowing</i>	24 V CC DC
	220 V CA AC
Eyector de vacío con soplado retardado de limpieza <i>Vacuum ejector with delayed cleaning blowing</i>	24 V CA AC
	24 V CC DC
	220 V CA AC

EVKAC2202R
EVKAC2202RS1
EVKAC2202RS2
EVKAC2202RS3
EVKAC2202RS1TP
EVKAC2202RS2TP
EVKAC2202RS3TP

EVKAC2402R
EVKAC2402RS1
EVKAC2402RS2
EVKAC2402RS3
EVKAC2402RS1TP
EVKAC2402RS2TP
EVKAC2402RS3TP

TRANSPORTE POR VACÍO
VACUUM CONVEYING

GENERADORES
GENERATORS

K



CARACTERÍSTICAS · CHARACTERISTICS

Depresión máx. <i>Max vacuum degree</i>	[mbar]
Máx. caudal aspirado <i>Max suction air flow</i>	[NI/min]
Caudal consumido <i>Air flow consumption</i>	[NI/min]
Presión de alimentación <i>Supply pressure</i>	[bar]
Nivel de ruido en carga <i>Working Noise level</i>	[dB]
Potencia absorbida electrov. <i>Solenoid Power cons.</i>	[W]
Puerto de alimentación <i>Supply port</i>	
Puerto de vacío <i>Vacuum port</i>	
Materiales <i>Materials</i>	
Temperatura de trabajo <i>Working Temperature</i>	[°C]
Peso <i>Weight</i>	[g]

CÓMO PEDIR · HOW TO ORDER

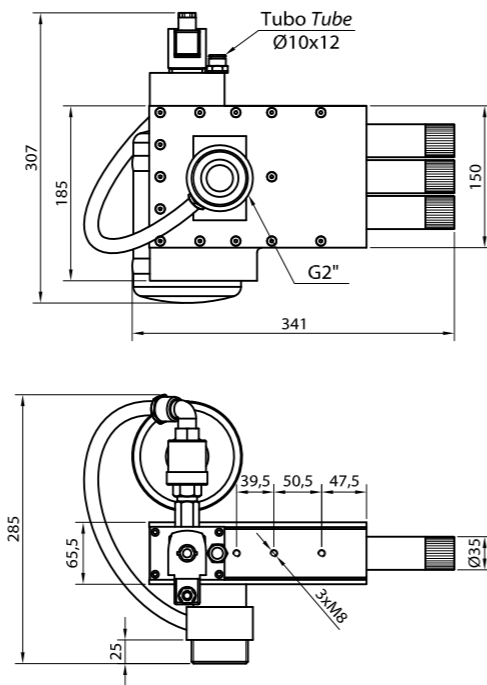
Central de vacío para tolvas sin electroválvula <i>Vacuum multi-ejector for conveyors without solenoid valve</i>	
	24 V CA AC
Central de vacío con soplado de limpieza <i>Vacuum multi-ejector with cleaning blowing</i>	24 V CC DC
	220 V CA AC
Central de vacío con soplado retardado de limpieza <i>Vacuum multi-ejector with delayed cleaning blowing</i>	24 V CA AC
	24 V CC DC
	220 V CA AC

+ INFO



La opción TP retarda el contra-soplado de limpieza de filtros en las tolvas mientras efectúa el cierre de la admisión de producto
The TP option delays the blowing of filters in vacuum conveyors, while closing the product admission.

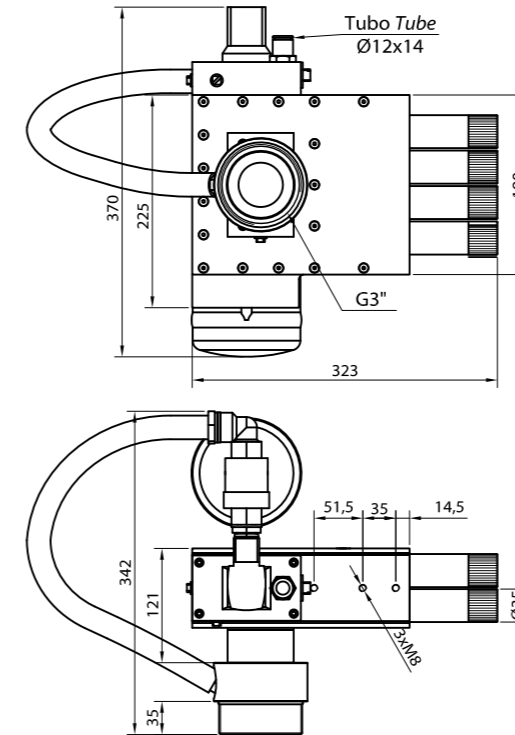
K10



	-830
	2.000
	640
	4-6
	75
	10 (DC) / 8 (AC)
	T12x10
	G2"
	Al, latón, Inox, NBR, PEAD, PP <i>Al, brass, St.S, NBR, HDPE, PP</i>
	-20 70
	MAX. 6600

	CVK10REaq
	CVK10SREaq1
	CVK10SREaq2
	CVK10SREaq3
	CVK10SREaq1TP
	CVK10SREaq2TP
	CVK10SREaq3TP

K25



	-830
	3.000
	960
	4-6
	75
	10 (DC) / 8 (AC)
	T14x12
	G3"
	Al, latón, Inox, NBR, PEAD, PP <i>Al, brass, St.S, NBR, HDPE, PP</i>
	-20 70
	MAX. 8000

	CVK25REaq
	CVK25SREaq1
	CVK25SREaq2
	CVK25SREaq3
	CVK25SREaq1TP
	CVK25SREaq2TP
	CVK25SREaq3TP

RECAMBIOS Y ACCESORIOS · SPARE PARTS AND ACCESSORIES

Electroválvula recambio <i>Spare solenoid valve</i>		24V CA AC	EVABUR1024A
	K10	24V CC DC	EVABUR1024C
		220V CA AC	EVABUR10220
		24V CA AC	EVABUR1324A
	K25, K50, K75	24V CC DC	EVABUR1324C
		220V CA AC	EVABUR13220
Bobina de recambio <i>Spare coil</i>		24V CA AC	BEVABU101324A
	K10, K25, K50, K75	24V CC DC	BEVABU101324C
		220V CA AC	BEVABU1013220
Kit recambio: <i>Spare kit:</i>	juntas gaskets	K10	CVKITK10
	+ filtro filter	K25	CVKITK25
	+ membranas membranes	K50	CVKITK50
		K75	CVKITK75
Silenciador recambio G3/4" <i>Spare silencer G3/4"</i>			SILRL3/4
Vacuómetro Ø40 <i>Vacuum gauge Ø40</i>			INDRT40
Manómetro Ø40 <i>Pressure gauge Ø40</i>			INDRTM40

TRANSPORTE
TRANSPORT

TRANSPORTE
TRANSPORT

TRANSPORTE POR VACÍO
VACUUM CONVEYING

GENERADORES
GENERATORS

K



CARACTERÍSTICAS · CHARACTERISTICS

Depresión máx. <i>Max vacuum degree</i>	[mbar]
Máx. caudal aspirado <i>Max suction air flow</i>	[NI/min]
Caudal consumido <i>Air flow consumption</i>	[NI/min]
Presión de alimentación <i>Supply pressure</i>	[bar]
Nivel de ruido en carga <i>Working Noise level</i>	[dB]
Pilotaje <i>Operated</i>	
Puerto de alimentación <i>Supply port</i>	
Puerto de vacío <i>Vacuum port</i>	
Materiales <i>Materials</i>	
Temperatura de trabajo <i>Working Temperature</i>	[°C]
Peso <i>Weight</i>	[g]

CÓMO PEDIR · HOW TO ORDER

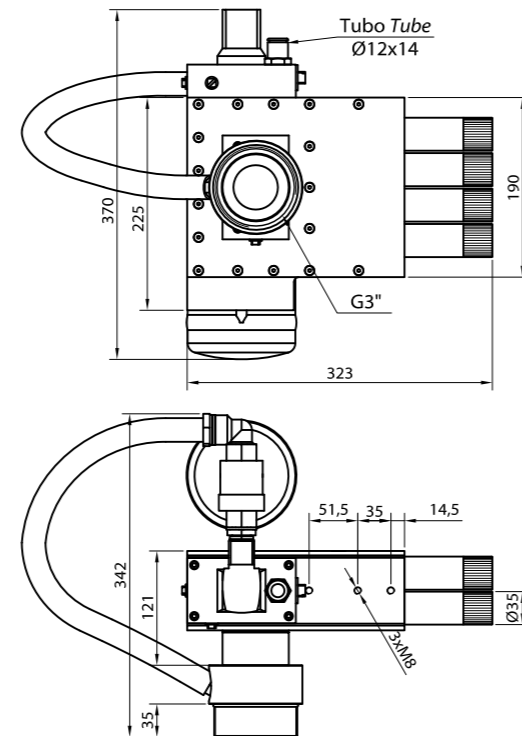
Central de vacío para tolvas sin electroválvula <i>Vacuum multi-ejector for conveyors without solenoid valve</i>	24 V CA AC
Central de vacío con soplado de limpieza <i>Vacuum multi-ejector with cleaning blowing</i>	24 V CC DC
	220 V CA AC
Central de vacío con soplado retardado de limpieza <i>Vacuum multi-ejector with delayed cleaning blowing</i>	24 V CA AC
	24 V CC DC
	220 V CA AC

+ INFO



La opción TP retarda el contra-soplado de limpieza de filtros en las tolvas mientras efectúa el cierre de la admisión de producto
The TP option delays the blowing of filters in vacuum conveyors, while closing the product admission.

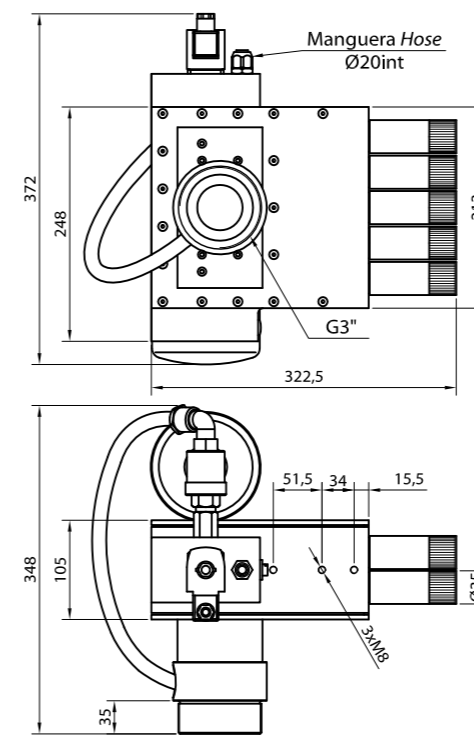
K50



	-830
	4.500
	1.440
	4-6
	83
	10 (DC) / 8 (AC)
	T14x12
	G3"
	Al, latón, Inox, NBR, PEAD, PP <i>Al, brass, St.S, NBR, HDPE, PP</i>
	-20 70
	MAX. 8050

	CVK50REAQ
	CVK50SREAQ1
	CVK50SREAQ2
	CVK50SREAQ3
	CVK50SREAQ1TP
	CVK50SREAQ2TP
	CVK50SREAQ3TP

K75



	-830
	6.000
	1.920
	4-6
	85
	10 (DC) / 8 (AC)
	Manguera Ø15 int hose G3"
	Al, latón, Inox, NBR, PEAD, PP <i>Al, brass, St.S, NBR, HDPE, PP</i>
	-20 70
	MAX. 13000

	CVK75REAQ
	CVK75SREAQ1
	CVK75SREAQ2
	CVK75SREAQ3
	CVK75SREAQ1TP
	CVK75SREAQ2TP
	CVK75SREAQ3TP

RECAMBIOS Y ACCESORIOS · SPARE PARTS AND ACCESSORIES

Electroválvula recambio <i>Spare solenoid valve</i>		24V CA AC	EVABUR1024A
	K10	24V CC DC	EVABUR1024C
		220V CA AC	EVABUR10220
		24V CA AC	EVABUR1324A
	K25, K50, K75	24V CC DC	EVABUR1324C
		220V CA AC	EVABUR13220
Bobina de recambio <i>Spare coil</i>		24V CA AC	BEVABU101324A
	K10, K25, K50, K75	24V CC DC	BEVABU101324C
		220V CA AC	BEVABU1013220
Kit recambio: <i>Spare kit:</i>	juntas gaskets + filtro filter + membranas membranes	K10	CVKITK10
		K25	CVKITK25
		K50	CVKITK50
		K75	CVKITK75
Silenciador recambio G3/4" <i>Spare silencer G3/4"</i>			SILRL3/4
Vacuómetro Ø40 <i>Vacuum gauge Ø40</i>			INDRT40
Manómetro Ø40 <i>Pressure gauge Ø40</i>			INDRTM40

TRANSPORTE
TRANSPORT

TRANSPORTE
TRANSPORT

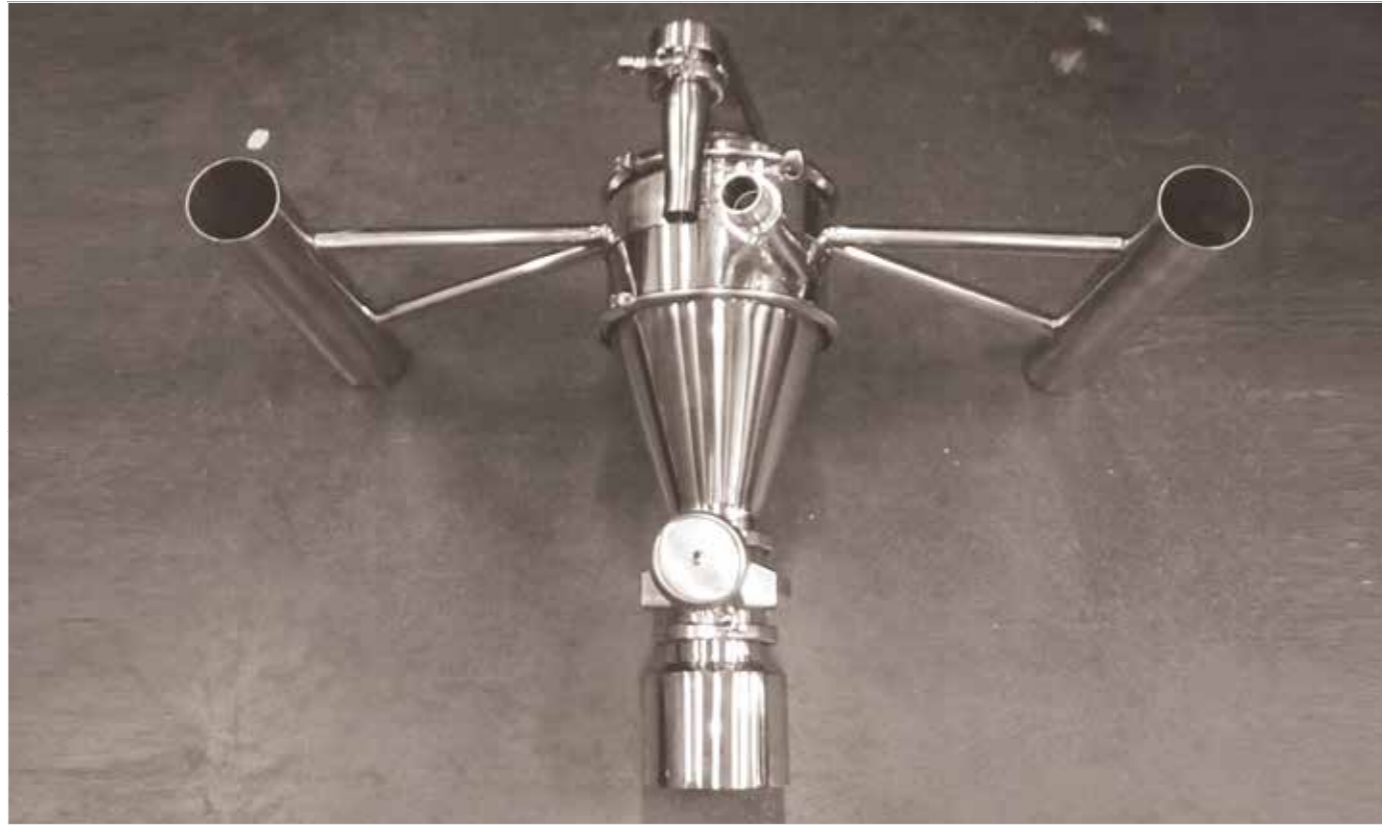
FABRICACIONES ESPECIALES SPECIAL PROJECTS

Soluciones especiales para el transporte de producto a granel, con especial atención a las necesidades de la industria farmacéutica y alimentaria.

Estos equipos se realizan atendiendo a las especificaciones de instalación del cliente, así como sus requisitos de compatibilidad de materiales, condiciones ambientales y de higienización.

Special solutions for the transport of bulk goods, with special attention to the needs of the pharmaceutical and food industry. This equipment is manufactured in response to the installation specifications of the client as well as their material compatibility requirements, environmental conditions and sanitation.





T6



T7



T8



T9



T10



T11



T12



T13

