

## MÓDULOS L-VAC L-VAC MODULES



294 INTRODUCCIÓN  
INTRODUCTION

298 MÓDULOS L-VAC CON GENERADOR DE VACÍO INTERNO  
L-VAC MODULES WITH INTERNAL VACUUM GENERATOR

299 MÓDULOS SIN GENERADOR DE VACÍO  
L-VAC MODULES WITHOUT VACUUM GENERATOR



## LA SOLUCIÓN PARA MATERIALES RÍGIDOS MULTI-FORMATO

THE SOLUTION FOR MULTI-FORMAT RIGID MATERIALS

Los módulos L-VAC simplifican el agarre de materiales multiformato, como placas de madera, cerámica, cajas de cartón, o cualquier tipo de pieza no deformable con superficie plana disponible.

Gracias a sus orificios de fuga controlada y a la espuma técnica de alta calidad, permiten sujetar piezas de diferentes dimensiones y en diferentes posiciones, sin importar que parte de la pieza quede fuera del módulo.

Un estudio detallado de la aplicación permitirá determinar:

- La disposición y tamaño de los orificios de espuma
- La disposición y tamaño de los orificios limitadores
- El generador de vacío necesario

*The L-VAC modules make gripping easier for multi-format materials like wood plates, ceramics, cardboard boxes, or any non-deformable part with enough flat surface available.*

*With its controlled leakage holes and technical high quality foam, L-VAC modules allow to hold pieces of different sizes and in different positions, even if part of the module is out of the part's surface.*

*A detailed study of the application will determine:*

- *The arrangement and size of holes for the foam plate*
- *The arrangement and size of holes for the restrictor plate*
- *The adequate vacuum generator*

## OPCIONES

OPTIONS

### CON GENERADOR DE VACÍO INTERNO

### INTERNAL VACUUM GENERATOR

Módulos preparados para funcionar de manera instantánea. Únicamente precisan suministro de aire comprimido para empezar a aspirar.

*Prepared to work instantly. Simply supplying compressed air, and the module will begin suctioning.*



## OPCIONES

### OPTIONS

#### SIN GENERADOR DE VACÍO

Módulos preparados para su conexión a un sistema de vacío externo. Las dos formas de montaje más habituales son:

- Acoplar un eyector o multieyector de vacío AR externamente al módulo L-VAC mediante la placa adaptadora específica.
- Conectar el módulo L-VAC por las vías laterales a un equipo externo a una cierta distancia. Válido para eyectores de vacío o equipos eléctricos.

#### WITHOUT VACUUM GENERATOR

These modules are ready for connection to an external vacuum generator. The two most common ways of installation are:

- Attach an AR ejector or vacuum multiejector externally to the L-VAC module using the specific adapter plate.
- Connect the L-VAC module to an appropriate external equipment through provided side ports. Valid for vacuum ejectors or electrical equipment.



## OPCIONES PLACA DE CONTACTO

### CONTACT PLATE OPTIONS

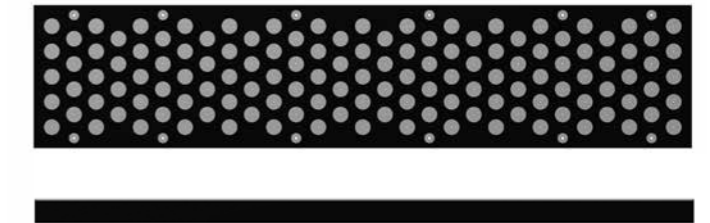
#### ESPUMA CON ORIFICIOS DE FUGA LIMITADA

Espuma técnica de altas prestaciones, disponible en espesor 10, 20, 30 y 40 mm.



#### FOAM WITH LEAK RESTRICTOR HOLES

High performance technical foam, available in thickness of 10, 20, 30 and 40 mm.



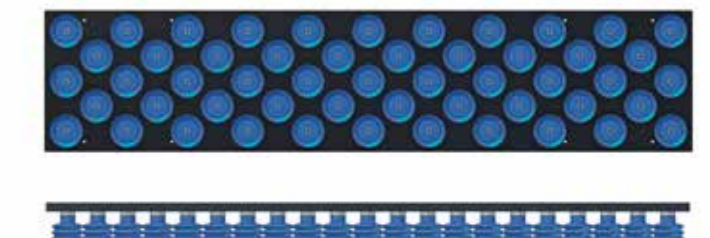
#### VENTOSAS CON ORIFICIOS DE FUGA LIMITADA

Placas equipadas con ventosas AR. Disponibles varios modelos de ventosa de la gama AR, pudiendo montar diferentes diámetros y materiales en función de la aplicación.



#### VACUUM CUPS WITH LEAK RESTRICTOR HOLES

L-VAC compatible plates equipped with AR suction cups. A wide range of vacuum cup is available, made of different diameters and materials depending on the application.



# L-VAC



MÓDULOS L-VAC  
L-VAC MODULES

MÓDULOS L-VAC  
L-VAC MODULES

## CARACTERÍSTICAS · CHARACTERISTICS

Depresión máx. <i>Max vacuum degree</i>	[mbar]
Máx. caudal aspirado <i>Max suction air flow</i>	[l/min]
Caudal consumido <i>Air flow consumption</i>	[l/min]
Presión de alimentación <i>Supply pressure</i>	[bar]
Puerto de alimentación <i>Supply port</i>	
Peso <i>Weight</i>	[g]

## CÓMO PEDIR · HOW TO ORDER

Sistema L-VAC completo  
*Whole L-VAC system*

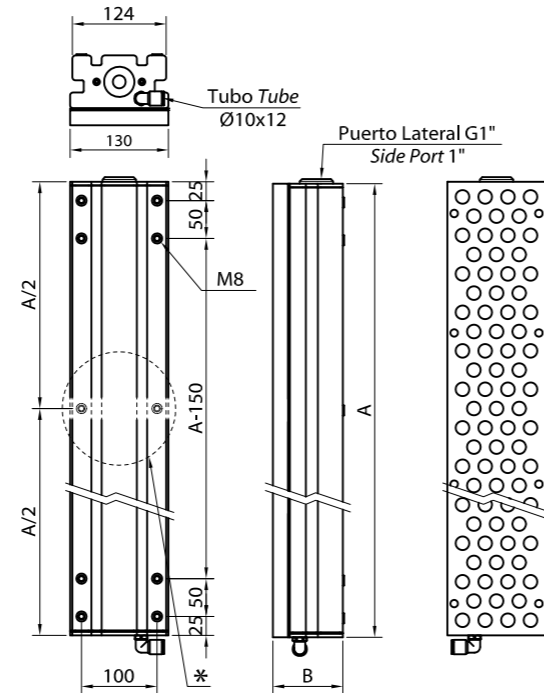
Recambio de espuma + placa inox  
*Foam + stainless steel plate spare part*

Recambio de espuma  
*Foam spare part*

## OPCIONES · OPTIONS

1 LONGITUD (A) LENGTH (A)	2 GROSOR ESPUMA FOAM THICKNESS	3 GENERADOR VACÍO VACUUM GENERATOR	4 ORIFICIO RESTRICTOR RESTRICTOR HOLE	5 N°. DE AGUJEROS NUMBER OF HOLES	6 Ø SUCCIÓN SUCTION Ø
<b>03</b>   300 mm	<b>10</b>   10 mm	<b>E2</b>   Interno <i>Internal</i>	<b>08</b>   0,8 mm	<b>D1</b>   Bajo <i>Low</i>	<b>15</b>   15 mm
<b>06</b>   600 mm	<b>20</b>   20 mm	<b>E4</b>   Interno <i>Internal</i>	<b>10</b>   1 mm	<b>D2</b>   Medio <i>Medium</i>	<b>18</b>   18 mm
<b>08</b>   800 mm	<b>30</b>   30 mm	<b>E6</b>   Interno <i>Internal</i>	<b>12</b>   1,2 mm	<b>D3</b>   Alto <i>High</i>	<b>21</b>   21 mm
<b>09</b>   900 mm	<b>40</b>   40 mm	<b>E8</b>   Interno <i>Internal</i>	<b>15</b>   1,5 mm		<b>24</b>   24 mm
<b>10</b>   1000 mm			<b>18</b>   1,8 mm		<b>27</b>   27 mm
<b>12</b>   1200 mm			<b>20</b>   2 mm		<b>30</b>   30 mm

## GENERADOR INTERNO INTERNAL GENERATOR



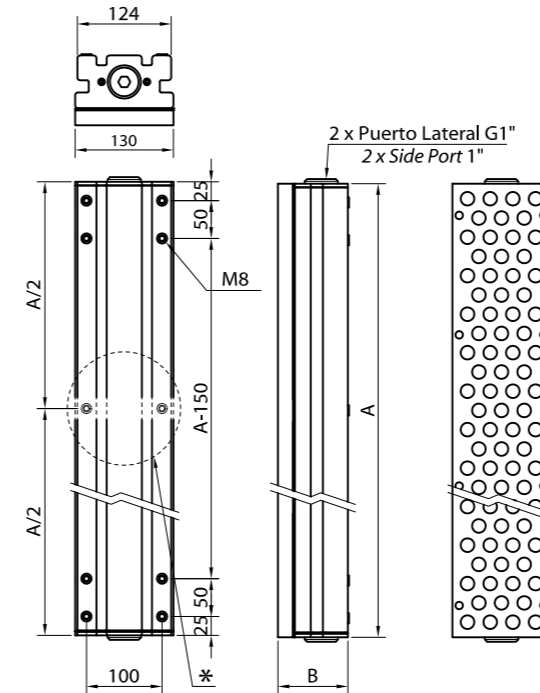
E2	E4	E6	E8
-200	-400	-600	-800
1950	1050	600	460
290	290	290	290
>5	>5	>5	>5
T12x10	T12x10	T12x10	T12x10
(4,47 x A) + 1205			

LVAC - ① - ② - ③ - ④ - ⑤ - ⑥

LVAC - ① - ② - ④ - ⑤ - ⑥ - RC

LVACEPDM - ① - ② - ⑤ - ⑥

## SIN GENERADOR WITHOUT GENERATOR



--
--
--
--
--
(4,47 x A) + 376

LVAC - ① - ② - 00 - ④ - ⑤ - ⑥

LVAC - ① - ② - ④ - ⑤ - ⑥ - RC

LVACEPDM - ① - ② - ⑤ - ⑥

\* Solo para A=1000 mm o superior  
Only for A=1000 mm or longer

Ejemplo Example: LVAC0310E208D110

# L-VAC

## INFORMACIÓN TÉCNICA TECHNICAL DATA

	[mbar]
<b>Tiempo de evacuación* [s]</b> <i>Evacuation time* [s]</i>	-100
	-200
	-300
	-400
	-500
	-600
	-700
	-800
-900	

E2
0.2
1.5
--
--
--
--
--
--
--

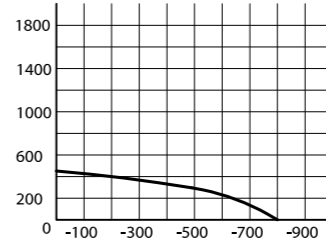
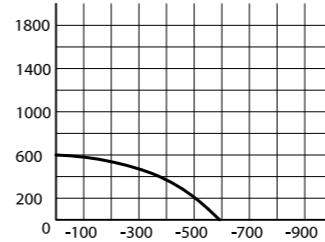
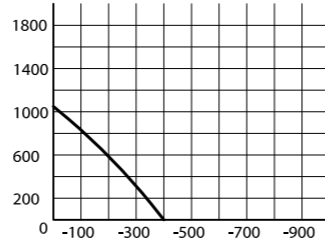
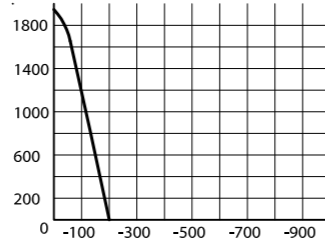
E4
0.4
0.9
1.9
9
--
--
--
--
--

E6
0.7
1.4
2.4
3.7
6
19
--
--
--

E8
0.9
2
3.2
4.9
6.9
9.6
15
49
--

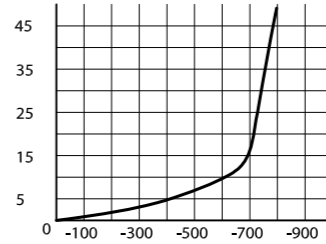
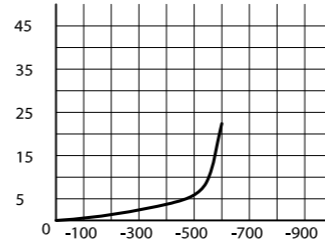
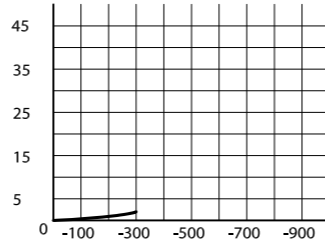
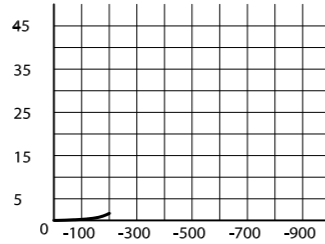
\* Para un depósito de 25 L For 25 L tank

**Caudal aspirado [NI/min]**  
*Suction flow [NI/min]*

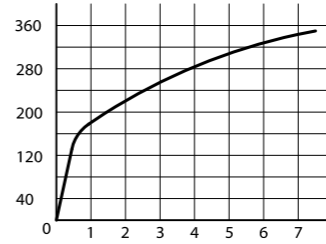
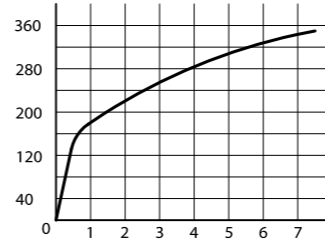
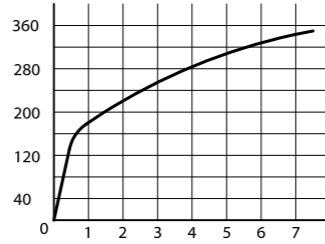


**Depresión [mbar]**  
*Vacuum level [mbar]*

**Tiempo de evacuación [s]**  
*Evacuation time [s]*

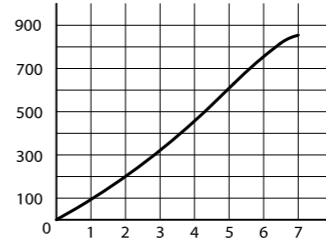
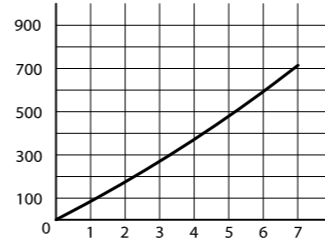
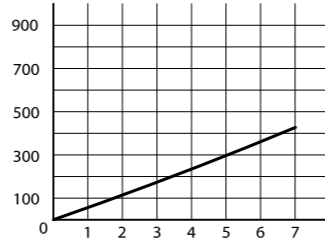
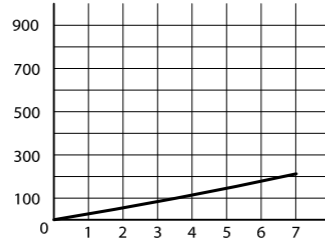


**Caudal consumido [NI/min]**  
*Air consumption [NI/min]*



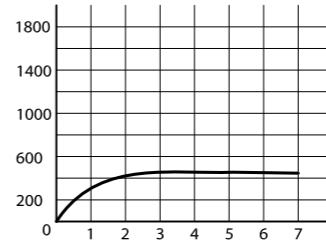
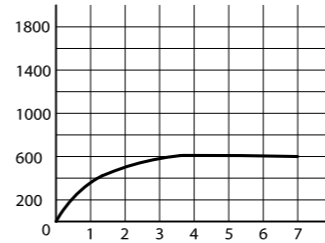
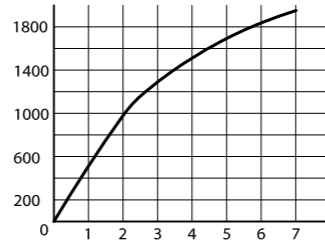
**Presión de alimentación [bar]**  
*Supply pressure [bar]*

**Depresión [mbar]**  
*Vacuum level [mbar]*



**Presión de alimentación [bar]**  
*Supply pressure [bar]*

**Caudal aspirado [NI/min]**  
*Suction flow [NI/min]*



**Presión de alimentación [bar]**  
*Supply pressure [bar]*

MÓDULOS L-VAC  
L-VAC MODULES

MÓDULOS L-VAC  
L-VAC MODULES