

ESPECIFICACIONES

FLUIDO	: Aire o gas neutro, filtrado, lubricado o no
RACORDAJE	: M 5 - G 1/8 - G 1/4
Ø DE PASO	: 2,5 - 4 - 6 mm
PRESIÓN DE UTILIZACIÓN	: 0 a 8 bar (1,5 a 8 bar con retorno diferencial)
PRESIÓN DE MANDO	: 1,5 a 8 bar
TEMPERATURA ADMISIBLE	: +5 °C, +50 °C
CAUDAL (Qv a 6 bar)	: ver cuadro debajo
FUNCIONES	: 3/2 - 5/2 - 5/3
MONTAJE	: individual o sobre bases múltiples

CONSTRUCCIÓN

Cuerpo de poliamida o aleación ligera, tapas de resina acetal (POM)
Piezas internas de acero inoxidable, aleación ligera y resina acetal (POM)
Juntas de estanquidad de nitrilo (NBR)



1 = Presión 12 = Retorno
2,4 = Utilizaciones 14 = Mando
3,5 = Escapes

SELECCIÓN DEL MATERIAL

Funciones	Símbolos	Órganos de pilotaje		Ø racordaje	Ø de paso (mm)	Caudal		CÓDIGOS
		Mando (14)	Retorno (12)			a 6 bar (l/min) ANR	coef. KV	
3/2	NC	Neumático	Diferencial	G 1/8	4	400	5,7	52000376
5/2		Neumático	Resorte	G 1/8	4	400	5,7	52000330
		Neumático	Diferencial	M5	2,5	175	2,5	51900077
				G 1/8	4	600	8,5	52000077
				G 1/4	6	1050	15	52100077
Neumático	Neumático	M5	2,5	175	2,5	51900078		
		G 1/8	4	600	8,5	52000078		
		G 1/4	6	1050	15	52100078		
5/3		Centro cerrado W 1 mandos neumáticos		G 1/8	4	600	8,5	52000079
				G 1/4	6	1050	15	52100079
		Centro abierto a la presión W 2 mandos neumáticos		G 1/8	4	600	8,5	52000142
				G 1/4	6	1050	15	52100142
		Centro abierto a escape W 3 mandos neumáticos		G 1/8	4	600	8,5	52000082
				G 1/4	6	1050	15	52100082

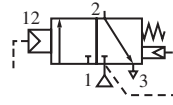
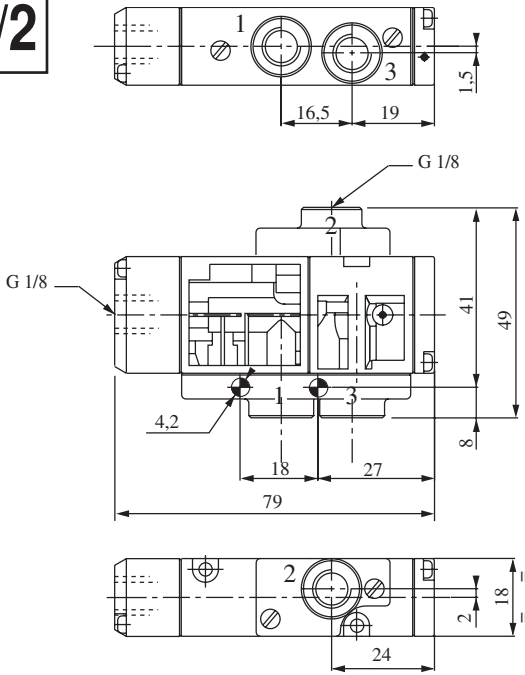
ACCESORIOS

• Brida de conexión de los orificios 2 - 4 con enchufes rápidos para tubo flexible (para distribuidores series 519-520, ver página P550-4 - sección E)

BASES : posibilidad de montaje en bases múltiples (ver páginas P550-6, P550-7 - sección E)

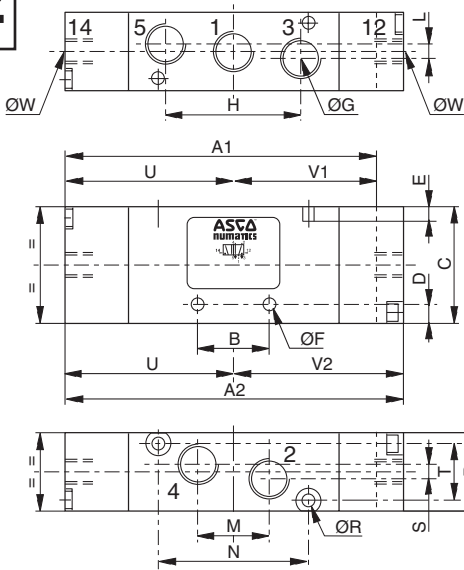
DIMENSIONES Y PESOS

3/2

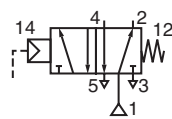


520 = 45 g

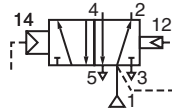
5/2



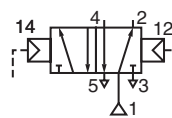
Series	B	C	D	E	ØF	ØG	H	L	M	N	P	ØR	S	T	U	ØW	
5/2	519	11	26	4	4	3,3	M5	21,6	-	11	19	15	2,7	6	11	30,5	M5
	520	15	27	6	3	3,3	G1/8	32,4	3	16,2	35	18	3,2	-	13	42,5	G1/8
	521	22	31	6,5	4	4,3	G1/4	44	4	22	50	22	4,2	4	16	50	G1/8



Series	A1	V1
5/2	519	-
	520	85,3
	521	-



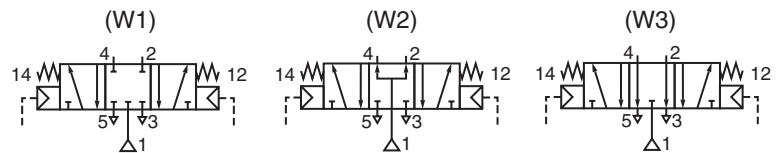
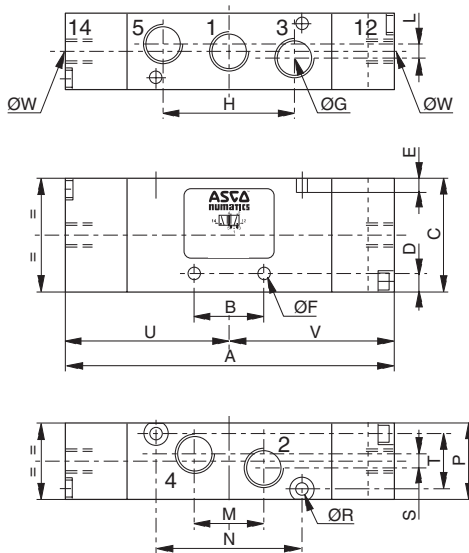
Series	A1	V1
5/2	519	55,5
	520	76
	521	91,5



Series	A2	V2
5/2	519	61
	520	85
	521	100

519 = 50 g
520 = 65 g
521 = 110 g

5/3



Series	A	B	C	D	E	ØF	ØG	H	L	M	N	P	ØR	S	T	U	V	ØW	
5/3	520	94	15	27	6	3	3,3	G1/8	32,4	3	16,2	35	18	3,2	-	13	42,5	51,5	G1/8
	521	109	22	31	6,5	4	4,3	G1/4	44	4	22	50	22	4,2	4	16	50	59	G1/8

520 = 75 g
521 = 120 g