

ESPECIFICACIONES

FLUIDO	: Aire filtrado lubricado o no
RACORDAJE	: Enchufes integrados para tubo Ø 4 ext. o G 1/8
PRESIÓN DE UTILIZACION	: 0,1 a 8 bar
TEMPERATURA ADMISIBLE	: -5°C a + 50°C
CAUDAL (Qv a 6 bar)	: 140 l/min (ANR) - KV : 2
Ø DE PASO	: 2,5 mm
CABEZA DE MANDO	: Mecánicas
IMPLANTACIÓN	: Recomendaciones CNOMO n° 06.05.35 CENELEC EN 500 477

CONSTRUCCIÓN

Distribuidor de clapets, de centro cerrado
Cuerpo de zamak
Piezas internas de metales inoxidables y elastómero
Enchufes rápidos de latón
Estanquidad por juntas de nitrilo (NBR)
Escape con silencioso integrado (posibilidad de racordaje G 1/8)

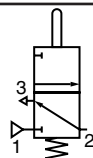


SELECCIÓN DEL MATERIAL

Cabeza de mando		Acción	Esfuerzo (daN) a 8 bar	CÓDIGOS		
Tipo	Designación			Palanca de mdo SOLA	CONJUNTO cuerpo + cabeza de mdo	
				Enchufes rápidos	Roscada G 1/8	
	Palanca simple con roldana de plástico	Derecha e izquierda	1,2	88130801 (*)	30800009	30800015
	Palanca simple con roldana de acero (recomendación CNOMO 06.05.35)	Derecha e izquierda	1,2	88130802 (*)	30800010	30800016
	Palanca regulable con roldana de plástico	Derecha e izquierda	0,4 a 1,2	88130803 (*)	30800011	30800017
	Palanca regulable con roldana metálica de rodamiento	Derecha e izquierda	0,4 a 1,2	88130804 (*)	30800012	30800018
	Palanca de vástago regulable	Derecha e izquierda	0,3 a 1,2	88130807 (*)	30800027	30800030
	Cabeza rotativa SOLA	Derecha e izquierda	-	-	30800001	30800005

FUNCIÓN NC

Normalmente cerrado en estado de reposo

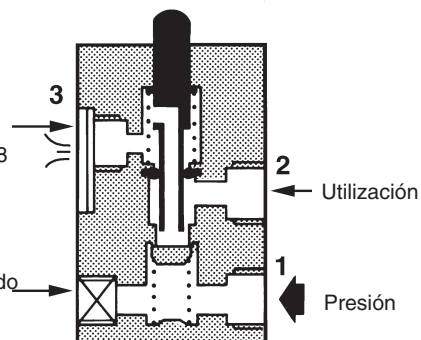


1 = Presión
2 = Utilización
3 = Escape

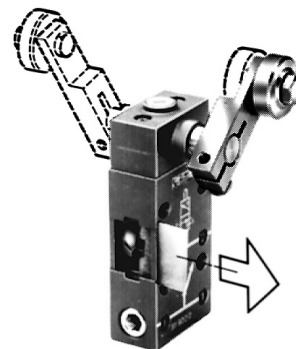
(*) Estas diferentes palancas se montan sobre la microválvula provista de cabeza rotativa sola (código 308 00 001 o 308 00 005)

RACORDAJE

Escape
Silencioso plano, integrado e inmóvil.
Al quitarlo se descubre un orificio G 1/8



Entrada de presión, G 1/8 lado izquierdo
En este caso, obturar el orificio 1 lado derecho



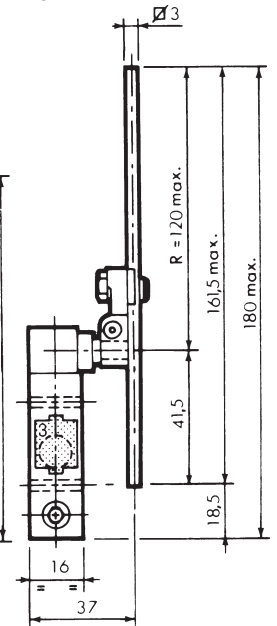
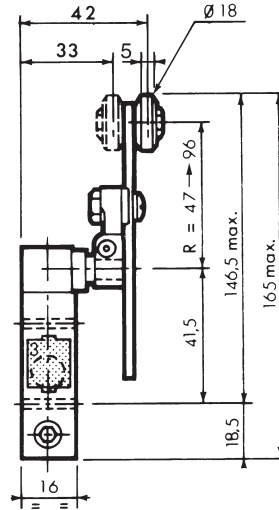
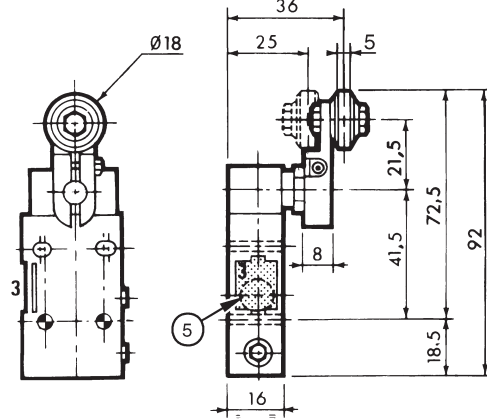
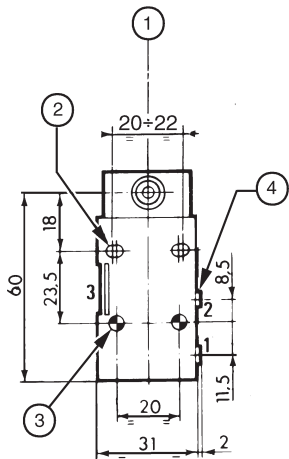
DIMENSIONES Y PESOS (Peso máximo : 0,200 kg)

Microválvula
con cabeza rotativa sola

Palanca simple
con roldana de plás-
tico o de acero

Palanca ragulable
con roldana de
plástico o
con roldana metálica
de rodamientos

Palanca con vástago
regulable



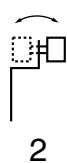
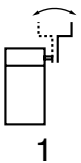
- ① Eje de las palancas
- ② 2 orificios Ø 4,2 (fijación CENELEC)
- ③ 2 orificios Ø 5,2 (fijación CNOMO)
- ④ Enchufes rápidos para tubo Ø 4 mm ext. o G 1/8
- ⑤ Escape con silencioso integrado (posibilidad de racordaje G 1/8)

REGLAJE : SELECCIÓN DE LAS PISTAS DE MANDO

Palanca simple :

4 posibilidades de montaje en función de :

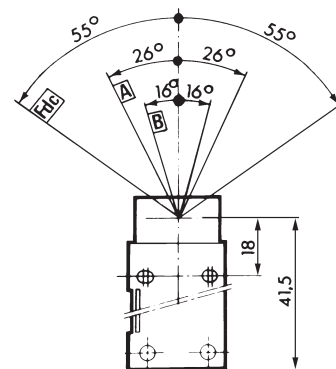
- (1) el sentido de montaje de la palanca con respecto a la cabeza
- (2) la posición de la roldana con respecto a la palanca



Palanca regulable derecha :

2 posibilidades de montaje, girando la palanca

Palancas de todo tipo en cabeza rotativa



- A** Punto de funcionamiento
(caudal normalmente establecido)
- B** Punto de desenclavamiento
- Fdc** Posición fin de carrera